



Informe de la Situación Financiera
Administración Central
Febrero 2019

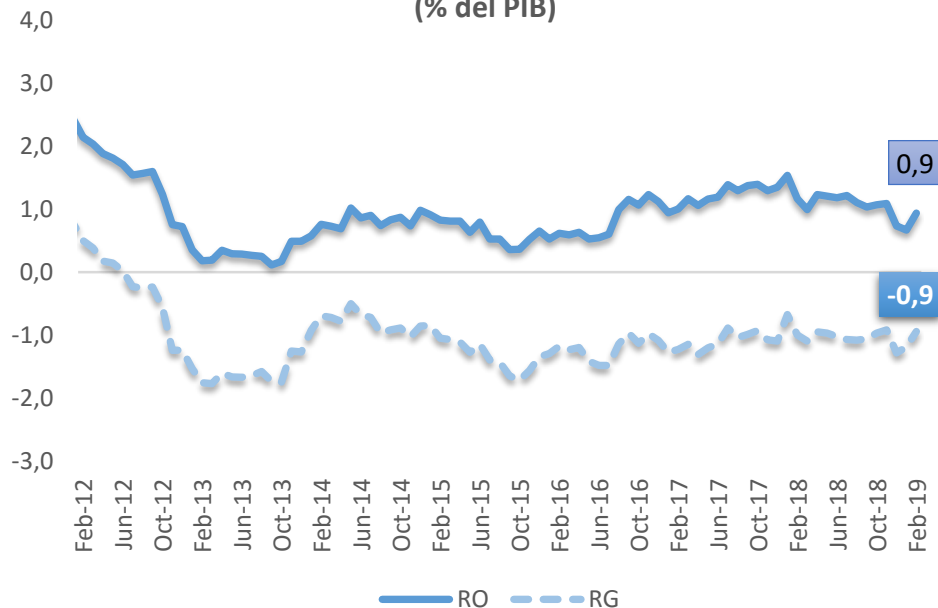


A Febrero 2019 la Administración Central presenta un superávit que mantiene el ahorro fiscal positivo

0,1% Resultado Fiscal

0,2% Ahorro Fiscal

Resultado Fiscal Global y Operativo en 12 meses
(% del PIB)

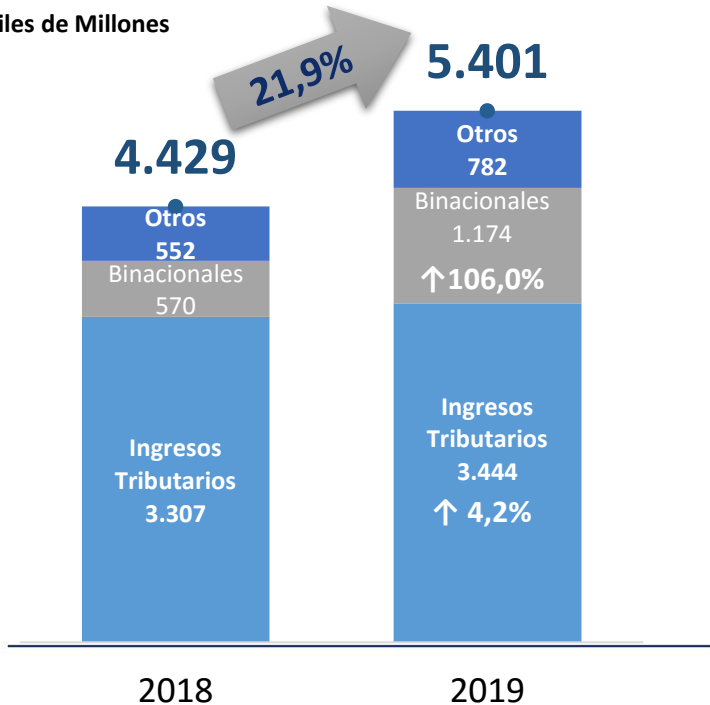




Los ingresos totales crecen a una tasa de 21,9%, explicado principalmente por el crecimiento de los recursos recibidos de las binacionales

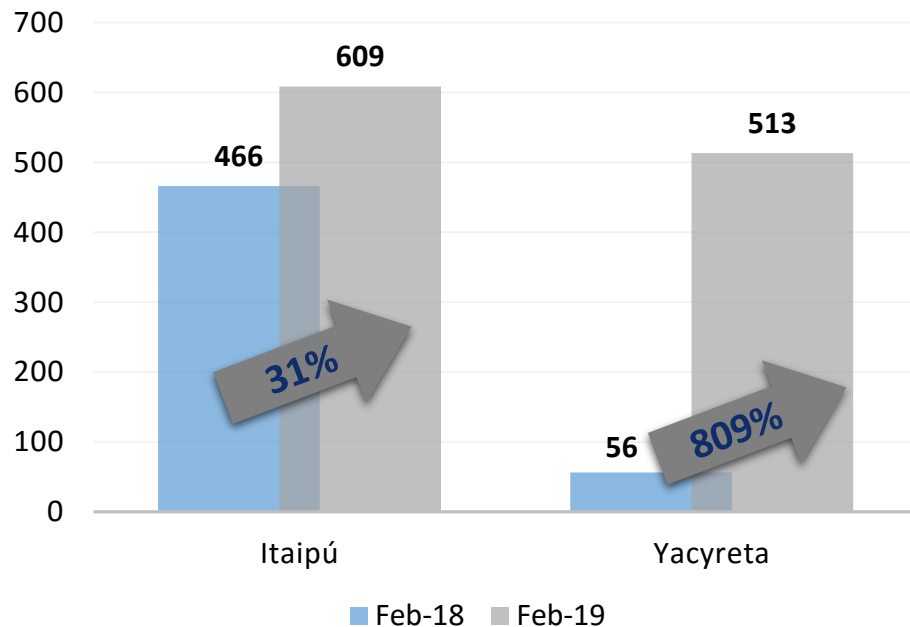
Ingresos Totales

Miles de Millones



Ingresos de Binacionales

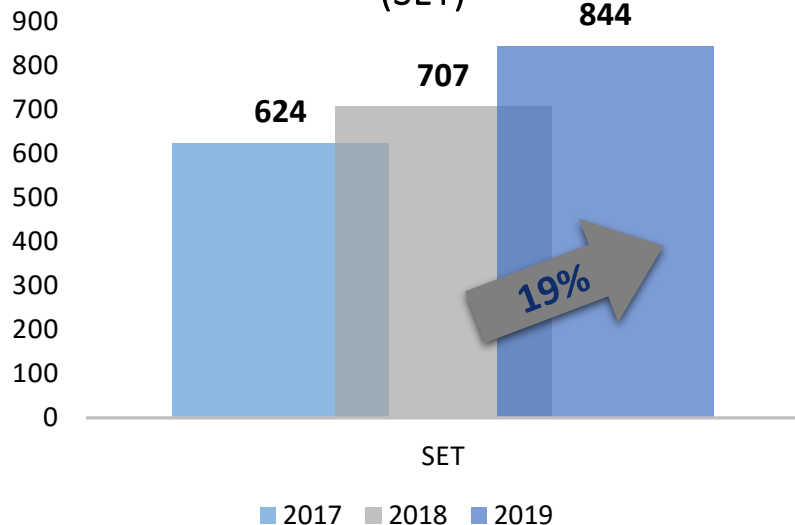
Miles de Millones



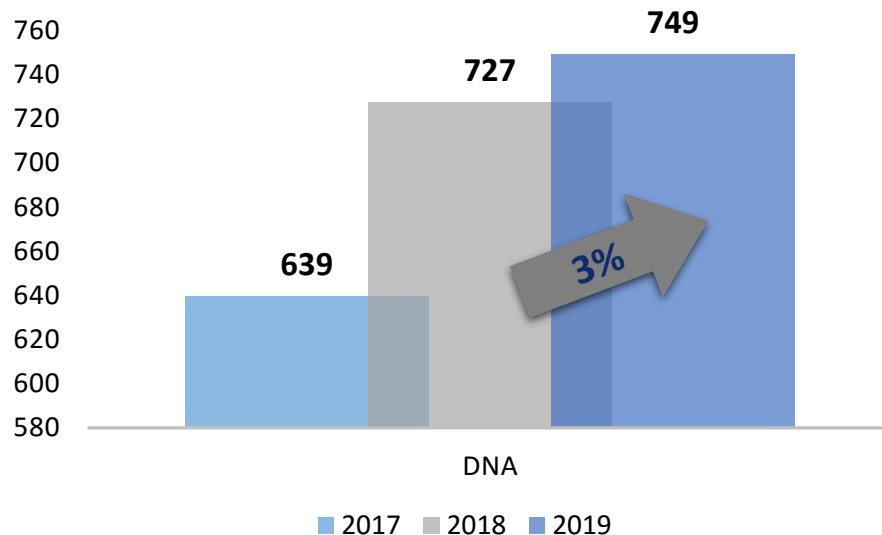


En el mes de febrero 2019 la SET presenta una variación positiva del 19%. Por su parte, la DNA presenta una tasa de crecimiento más moderada, del orden del 3%

Subsecretaría de Estado de Tributación
(SET)



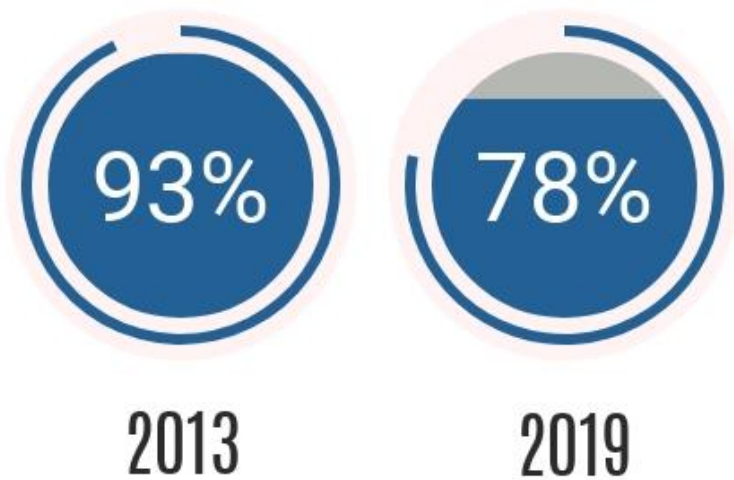
Dirección Nacional de Aduanas (DNA)





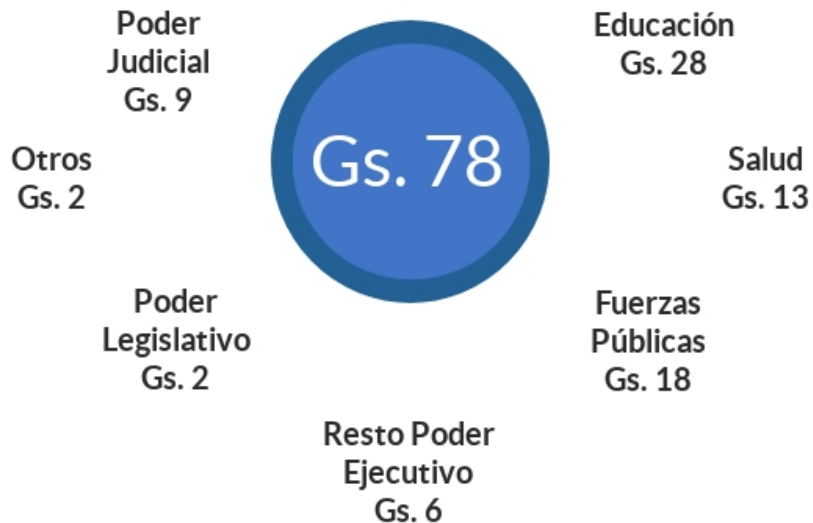
Los Ingresos Tributarios se destinan en un 78% al pago de salarios del sector público

Salarios del Sector Público Financiados con Ingresos Tributarios
Mes de Febrero- En porcentaje %



Distribución de Salarios por Sectores
En Guaraníes.

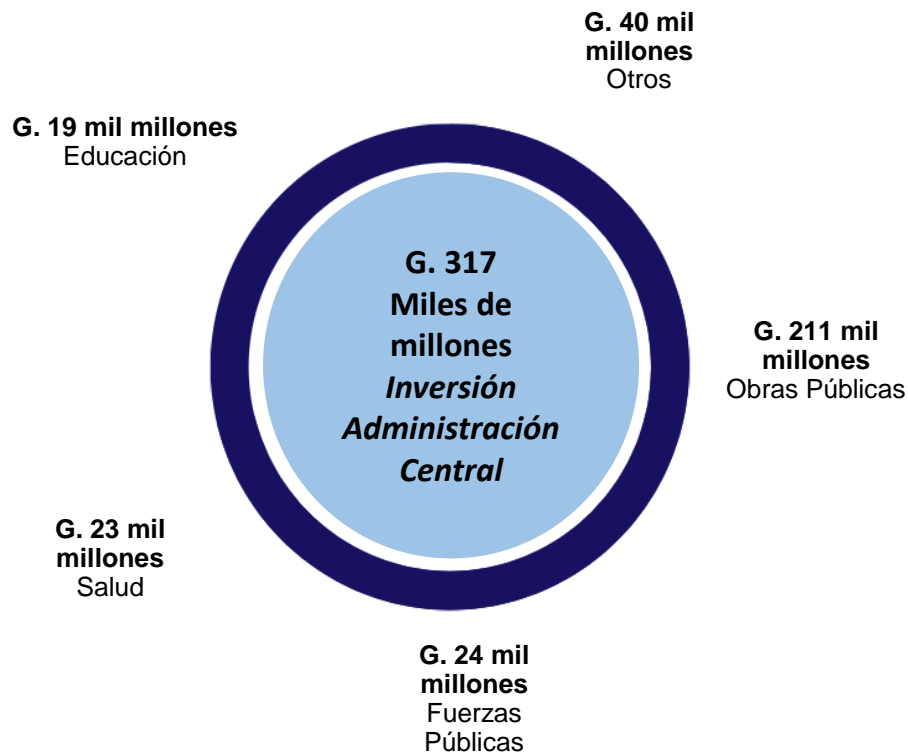
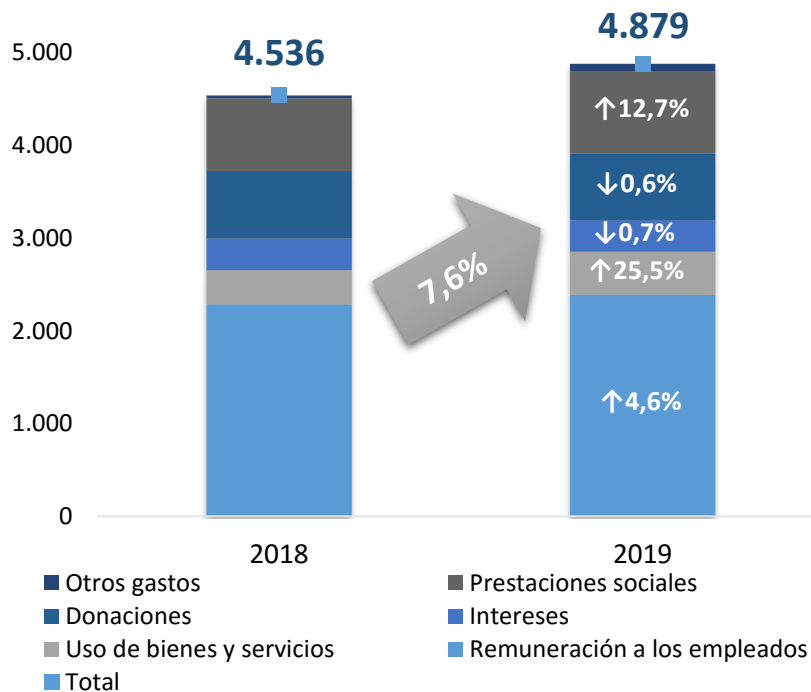
Otros incluye: Defensoría, Contraloría, Descentralizadas, Gobernaciones,
Mec. Prev. Tortura





El Gasto se orienta principalmente al financiamiento de programas sociales y de la inversión

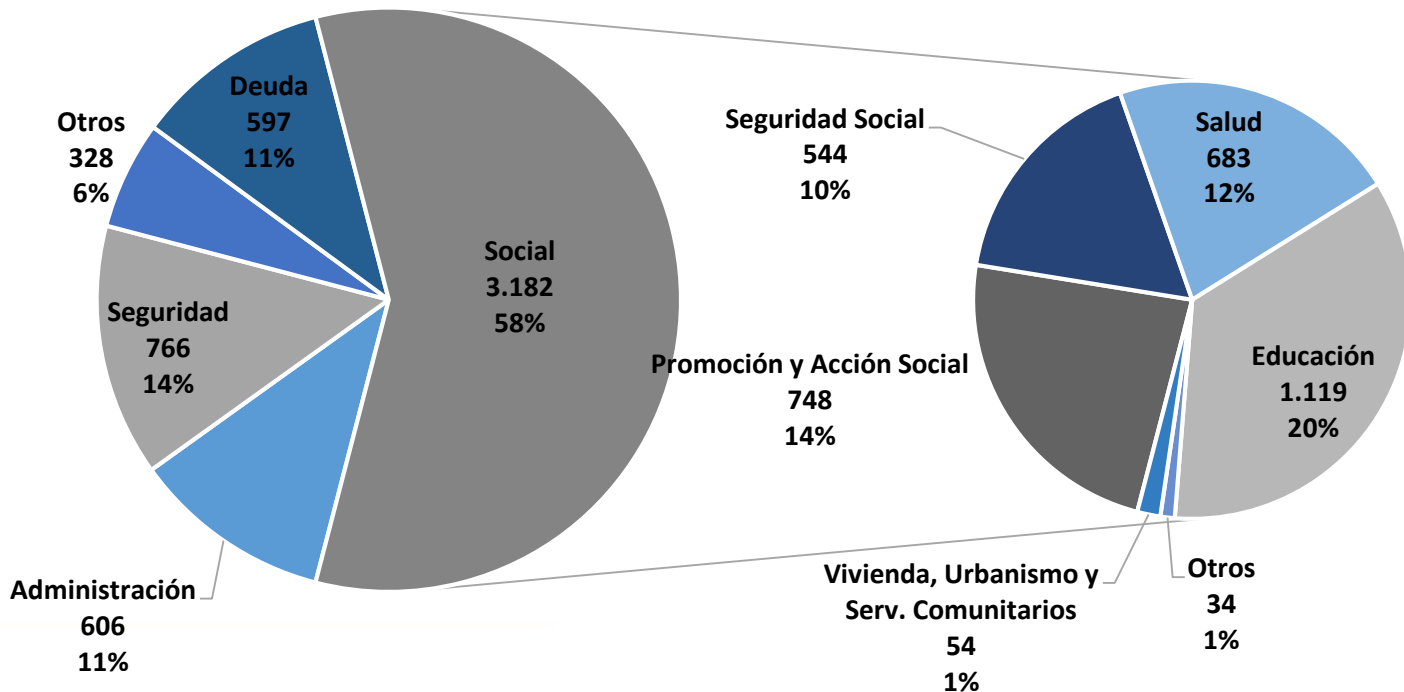
Gasto Acumulado en Miles de Millones de Gs.





La inversión social representa el 58% del gasto total y se destina principalmente a salud, educación y programas sociales

Estructura Funcional del Gasto de la Administración Central, en Miles de Millones de Gs.





Claves de la Coyuntura Fiscal

- A febrero 2019 se registró un superávit de G. 205,0 mil millones (USD 33,8 millones) que representa el 0,1% del PIB. Asimismo, se registró un superávit operativo de G. 521,7 mil millones (USD 86,1 millones) representando el 0,2% del PIB, lo cual indica la viabilidad de las operaciones del gobierno.
- Los ingresos tributarios registraron un crecimiento del 4,2%, en tanto que los gastos crecieron a una tasa del 7,6%, dicho incremento está explicado principalmente por el crecimiento en otros gastos (158,5%), Uso de Bienes y Servicios (25,5%) y Prestaciones Sociales (33,7%).
- El crecimiento de los ingresos tributarios se debe principalmente a la recuperación del dinamismo de la recaudación, registrándose en la SET un crecimiento del 19% y en la DNA del 3%.
- La relación entre los ingresos tributarios y el gasto salarial del sector público al mes de febrero es de 78%, muy por debajo del 93% registrado en igual periodo de comparación del año 2013.
- La inversión social totalizó G. 3.182 mil millones (USD 247 millones). En tanto que la inversión física fue de G. 316,8 mil millones.



MUCHAS GRACIAS

 **GOBIERNO
NACIONAL**

The logo consists of two small squares, one red and one blue, stacked vertically to the left of the text.

*Paraguay
de la gente*