



Paraguay



MINISTERIO DE
HACIENDA

Reporte de Comercio Exterior Enero a Diciembre 2016



ÍNDICE

EXPORTACIONES

- [Gráfico 1: Evolución de las exportaciones. Enero a Diciembre 2011 – 2016](#)
- [Gráfico 2: Exportaciones por principales regiones y países – Enero a Diciembre 2015/2016](#)
- [Cuadro 1: Exportaciones según Bloques Regionales y Países – Enero a Diciembre 2015/2016](#)
- [Cuadro 2: Exportaciones según rubros exportados – Enero a Diciembre 2015/2016](#)
- [Cuadro 3: Exportaciones de principales commodities \(en valores y volúmenes\)](#)
- [Cuadro 4: Exportaciones según intensidad de factores – Enero a Diciembre 2015/2016](#)
- [Cuadro 5: Principales bienes exportados al Brasil – Enero a Diciembre 2015/2016](#)
- [Cuadro 6: Principales bienes exportados a Argentina – Enero a Diciembre 2015/2016](#)
- [Cuadro 7: Principales bienes exportados a Uruguay – Enero a Diciembre 2015/2016](#)
- [Gráfico 3: Exportaciones de carne bovina por tipo de bienes – Enero a Diciembre 2015/2016](#)

IMPORTACIONES

- [Gráfico 4: Evolución de Importaciones – Enero a Diciembre 2011 – 2016](#)
- [Gráfico 5: Importaciones por principales regiones y países. Enero a Diciembre 2015/2016](#)
- [Cuadro 8: Importaciones según Bloques Regionales y Países – Enero a Diciembre 2015/2016](#)
- [Cuadro 9: Importaciones según principales rubros – Enero a Diciembre 2015/2016](#)
- [Cuadro 10: Importaciones según intensidad de factores – Enero a Diciembre 2015/2016](#)



ÍNDICE (cont.)

INDICADORES

- [Gráfico 6: Precios de la Soja, Maíz y Trigo en US\\$/Ton. en la Bolsa de Chicago](#)
- [Gráfico 7: Precios del Arroz y Aceite de Soja en US\\$/Ton. en la Bolsa de Chicago](#)
- [Gráfico 8: Precio en US\\$ del Barril de Petróleo Crudo \(OPEP\)](#)
- [Gráfico 9: Precio de la Carne en el mercado de EE.UU \(US\\$/Ton.\)](#)
- [Gráfico 10: Paraguay: Saldo de la Balanza Comercial \(SBC\)](#)
- [Gráfico 11: Paraguay: Saldo de la Balanza Comercial \(SBC\) con socios del MERCOSUR](#)
- [Gráfico 12: Tipo de Cambio respecto al Dólar Americano/US\\$](#)



MACRO DATOS DEL SECTOR EXTERNO PARAGUAYO* – ENERO A DICIEMBRE 2016

- ✓ Cantidad de Países a los que Paraguay exporta: **153**
- ✓ Cantidad de Países de los que Paraguay importa: **167**
- ✓ Comercio Global en millones de US\$ (exportaciones + importaciones): **16.114**
- ✓ Tasa de Cobertura de Exportaciones (exportaciones/ importaciones *100): **65**
- ✓ Saldo Comercial en millones de US\$: **-3.391**
- ✓ Saldo Comercial en millones de US\$ Paraguay –MERCOSUR: **-2.215**
- ✓ Saldo Comercial Paraguay – Alianza del Pacífico en Millones de US\$: **476**
- ✓ Δ Porcentual del Comercio Ene. a Diciembre. 2016/2015:**Exportaciones: +1**
Importaciones: -5

Principales Destinos de las exportaciones s/ Bloques	Origen de las importaciones s/ Bloques	Principales Productos Exportados	Principales Productos Importados
1° MERCOSUR	1° MERCOSUR	1° Soja	1° Prod. químicos, caucho, plásticos
2° Asoc. al MERCOSUR	2° China	2° Grasa, aceites vegetales y pellets	2° Maq. y equipos
3° Unión Europea	3° TLCAN	3° Carne bovina	3° Eq. electrónicos



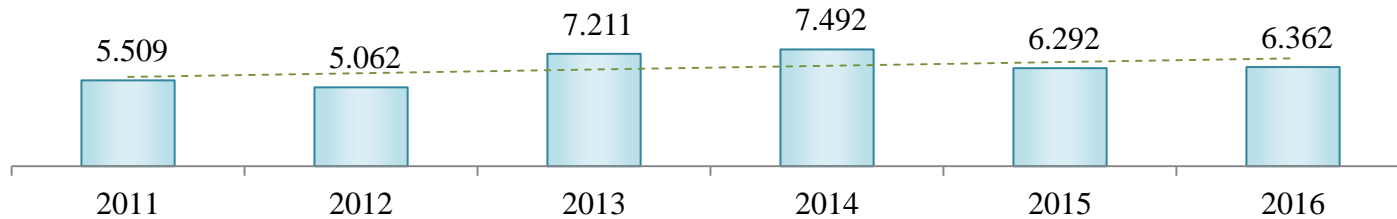
Exportaciones

Enero a Diciembre 2016



Gráfico 1: Evolución de Exportaciones* – Enero a Diciembre 2011-2016

(En millones de US\$ FOB)



Meses	2011	2012	2013	2014	2015	2016
Enero	253	337	467	553	593	475
Febrero	360	312	568	687	634	566
Marzo	538	443	656	771	717	652
Abril	502	430	736	915	485	598
Mayo	568	528	793	803	500	587
Junio	487	447	734	706	561	640
Julio	577	489	724	591	555	606
Agosto	590	440	734	607	464	535
Setiembre	503	429	506	564	469	540
Octubre	406	445	468	529	522	443
Noviembre	408	421	474	417	437	408
Diciembre	316	340	353	350	353	312

Las exportaciones cerraron el año 2016 con cifras en torno a los US\$ 6.362 millones, superiores en US\$ 70 millones a las del año 2015.

Fuente: DI-MH, con datos del BCP preliminares para el año 2016

Nota: * Exportaciones de bienes registrados excluidas las ventas al exterior de energía eléctrica.

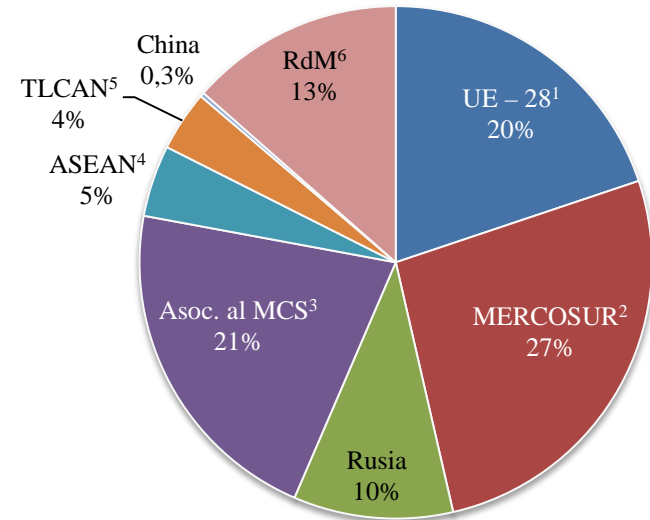
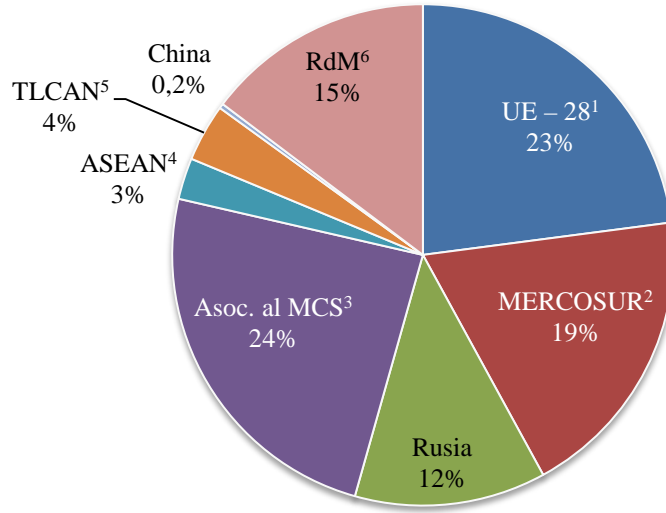


Gráfico 2: Exportaciones* por principales regiones y países

Participación relativa

Enero a Diciembre 2015

Enero a Diciembre 2016



El 68% de las exportaciones se destinaron a tres bloques: *MERCOSUR* (27%); los *Asociados al MERCOSUR* (21%); y la *Unión Europea* (20%). Dichos bloques en conjunto alcanzaron valores en torno a los US\$ 4.316 millones.

Fuente: DI-MH, con datos del BCP preliminares para el año 2016. En cuanto a destinos se usó información de la Ventanilla Única de Exportación (VUE) por ser más preciso .

Nota: * Exportaciones de bienes registrados excluidas las ventas al exterior de energía eléctrica.

¹ UE-28: Unión Europea con 28 países miembros.

² MERCOSUR: Argentina, Brasil, y Uruguay

³ Asociados al MERCOSUR (Asoc. al MCS): que incluye los Asociados Regionales: Bolivia, Chile, Colombia, Ecuador, Perú, y los Extrarregionales: Israel, Egipto, India y SACU (Botswana, Lesoto, Namibia, Sudáfrica, y Suazilandia)

⁴ ASEAN: Indonesia, Malasia, Filipinas, Singapur, Tailandia, Brunéi, Vietnam, Laos, Birmania, y Camboya.

⁵ TLCAN: Canadá, EE.UU., y México

⁶ RdM: Resto del Mundo.



Cuadro 1: Exportaciones* según Bloques Regionales y Países

Millones de US\$ - Enero a Diciembre 2016

Regiones	En Millones de US\$		Variación Porcentual	Contrib. al crec. en %
	Ene. a Dic. 2015	Ene. a Dic. 2016		
UE - 28 ¹	1.443	1.263	-12	-3
MERCOSUR ²	1.202	1.689	41	8
Rusia	777	641	-18	-2
Asoc. al MCS ³	1.524	1.364	-10	-3
ASEAN ⁴	168	287	71	2
TLCAN ⁵	233	242	4	0,1
China	19	17	-13	-0,04
RdM ⁶	926	859	-7	-1,1
Total General	6.292	6.362	1	1

Las exportaciones destinadas al *MERCOSUR* se incrementaron en 41%. Sin embargo, otras regiones y/o países como los *Asociados al MERCOSUR* (-10%); la *Unión Europea* (-12%) y *Rusia* (-18%) tuvieron reducciones respecto a los valores alcanzados en el mismo periodo del año anterior.

Fuente: DI-MH, con datos del BCP preliminares para el año 2016. En cuanto a destinos se usó información de la Ventanilla Única de Exportación (VUE) por ser más preciso .

Nota: * Exportaciones de bienes registrados excluidas las ventas al exterior de energía eléctrica.

¹ UE-28: Unión Europea con 28 países miembros.

² MERCOSUR: Argentina, Brasil, y Uruguay

³ Asociados al MERCOSUR (Asoc. Al MCS): que incluye los Asociados Regionales: Bolivia, Chile, Colombia, Ecuador, Perú, y los Extrarregionales: Israel, Egipto, India y SACU (Botswana, Lesoto, Namibia, Sudáfrica, y Suazilandia)

⁴ ASEAN: Indonesia, Malasia, Filipinas, Singapur, Tailandia, Brunéi, Vietnam, Laos, Birmania, y Camboya.

⁵ TLCAN: Canadá, EE.UU., y México

⁶ RdM: Resto del Mundo. Son todos los demás países no incluidas en las categorías anteriores.



Cuadro 2: Exportaciones* según rubros exportados

Millones de US\$ - Enero a Diciembre 2016

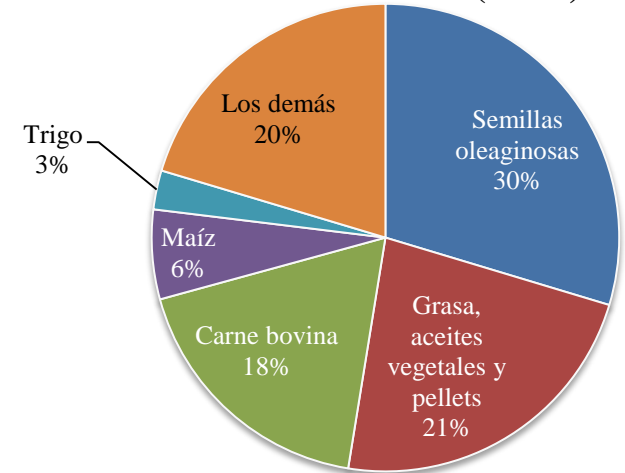
Bienes	En Millones de US\$		Variación Porcentual	Contrib. al crec. en %
	Ene. a Dic. 2015	Ene. a Dic. 2016		
Semillas oleaginosas	1.802	1.887	5	1,4
Grasa, aceites vegetales y pellets	1.385	1.457	5	1,1
Productos de la carne bovina	1.202	1.157	-4	-0,7
Maíz	485	394	-19	-1,5
Trigo	168	172	2	0,1
Prod. químicos, caucho, plásticos	159	171	7	0,2
Otras maquinarias y equipos	130	167	28	0,6
Arroz procesado	92	149	63	0,9
Productos del cuero	189	149	-21	-0,6
Textiles	100	88	-11	-0,2
Los demás	580	571	-2	-0,1
Total	6.292	6.362	1	1

La dinámica de las exportaciones de *soja*, y *grasas, aceites vegetales y pellets*, fueron las que más influencia tuvieron en el incremento de las exportaciones.

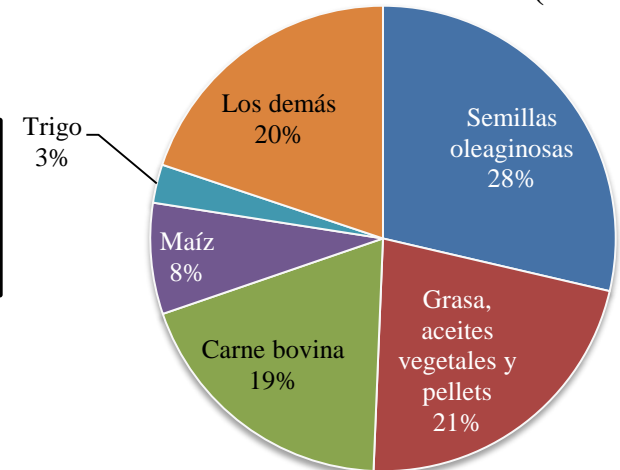
Fuente: DI-MH, con datos del BCP preliminares para el año 2016

Nota: * Exportaciones de bienes registrados excluidas las ventas al exterior de energía eléctrica.

Enero a Diciembre 2016 (en %)



Enero a Diciembre 2015 (en %)





Cuadro 3: Exportaciones* de principales *commodities*

Precios en Millones de US\$ FOB y Volúmenes en Miles de Toneladas

Productos	En Millones de US\$			En Miles de Toneladas		
	Ene. a Dic. 2015	Ene. a Dic. 2016	Δ 2016/2015	Ene. a Dic. 2015	Ene. a Dic. 2016	Δ 2016/2015
Semillas oleaginosas	1.802	1.887	5	4.657	5.452	17
Grasa, aceites vegetales y pellets	1.385	1.457	5	3.227	3.184	-1
Prod. de la carne bovina	1.202	1.157	-4	343	345	1
Maíz	485	394	-19	3.315	2.172	-34
Trigo	168	172	2	872	806	-8
Arroz (con y sin procesamiento)	133	199	50	398	598	50

Fuente: DI-MH, con datos del BCP preliminares para el año 2016

Nota: * Exportaciones de bienes registrados excluidas las ventas al exterior de energía eléctrica.

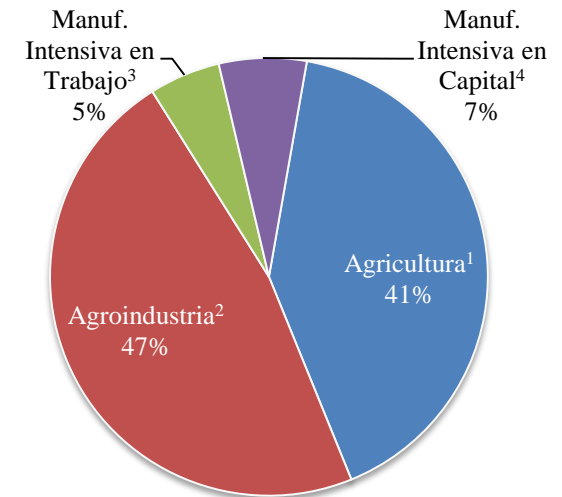


Cuadro 4: Exportaciones* según intensidad de factores

Millones de US\$ - Enero a Diciembre 2016

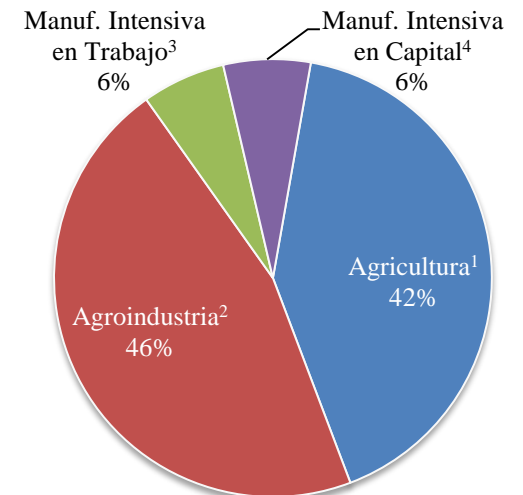
Sectores	En Millones de US\$		Δ 2016/ 2015	Contrib. al crec. en %
	Ene. a Dic. 2015	Ene. a Dic. 2016		
Agricultura ¹	2.609	2.613	0,2	0,1
Agroindustria ²	2.890	3.003	4	2
Manuf. Intensiva en Trabajo ³	388	334	-14	-1
Manuf. Intensiva en Capital ⁴	405	411	2	0,1
Total General	6.292	6.362	1	1

Enero a Diciembre 2016 (en %)



Las participaciones más elevadas en el total exportado se dieron en la *agroindustria* (47%) y la *agricultura* (41%). La *agroindustria* fue la que más impacto tuvo en el incremento de las exportaciones.

Enero a Diciembre 2015 (en %)



Fuente: DI-MH, con datos del BCP preliminares para el año 2016

* Exportaciones de bienes registrados excluidas las ventas al exterior de energía eléctrica.

Nota: Cada una de las categorías incluyen principalmente:

¹Agricultura: *soja, maíz, y trigo.*

²Agroindustria *harina y pellets de soja; carne (congelada y refrigerada); y aceite de soja en bruto.*

³Manuf. Intensiva en Trabajo (MIT): *cueros y pieles de animales bovinos; partes de calzado; y las demás maderas.*

⁴Manuf. Intensiva en Capital(MIK): *damajuanas de plástico; desechos de cobre; y fundiciones de diversos metales.*



Cuadro 5: Principales bienes exportados al Brasil*

Millones de US\$ - Enero a Diciembre 2016

Productos	En Millones de US\$		Participación %		Δ 2016/ 2015
	Ene. a Dic. 2015	Ene. a Dic. 2016	Ene. a Dic. 2015	Ene. a Dic. 2016	
Maíz	37	273	4	21	647
Trigo	143	168	15	13	18
Cables p/ bujías	109	132	11	10	21
Soja en granos	115	122	12	9	6
Carne refrigerada	110	115	11	9	4
Arroz	57	98	6	7	72
Envases plásticos	45	43	5	3	-5
Arroz	26	30	3	2	15
Mantas sintéticas	36	29	4	2	-19
Carne congelada	20	26	2	2	28
Los demás	266	294	28	22	10
Total	964	1.330	100	100	38

Las exportaciones del año 2016, destinadas a Brasil, se incrementaron en 38% respecto a las del 2015, principalmente impulsadas por los envíos de *maíz* (647%); *trigo* (18%); *cables para bujías* (21%); y *soja* (9%).

Fuente: DI-MH, con datos del BCP preliminares para el año 2016. En cuanto a destinos se usó información de la Ventanilla Única de Exportación (VUE) por ser más preciso .

Nota: * Exportaciones de bienes registrados excluidas las ventas al exterior de energía eléctrica.



Cuadro 6: Principales bienes exportados a Argentina*

En millones de US\$ - Enero a Diciembre 2016

Productos	En Millones de US\$		Participación %		Δ 2016/ 2015
	Ene. a Dic. 2015	Ene. a Dic. 2016	Ene. a Dic. 2015	Ene. a Dic. 2016	
Soja	-	129	-	51	-
Cables p/ bujías	6	23	5	9	269
Papeles y cartones	15	13	13	5	-13
Pantalones de algodón	6	10	5	4	68
Envases de vidrio	7	10	6	4	37
Bananas	9	9	7	4	3
Filtros p/ cigarrillos	10	6	9	2	-43
Levaduras vivas	4	4	3	2	11
Despojos de animales	2	4	2	2	81
Envases plásticos	4	3	4	1	-22
Los demás	53	40	46	16	-25
Total	117	251	100	100	115

Las exportaciones destinadas a Argentina se duplicaron, para más precisión crecieron en 115%, principalmente impulsadas por la dinámica de la *soja en granos*, y *cables para bujías* (269%).

Fuente: DI-MH, con datos del BCP preliminares para el año 2016. En cuanto a destinos se usó información de la Ventanilla Única de Exportación (VUE) por ser más preciso .

Nota: * Exportaciones de bienes registrados excluidas las ventas al exterior de energía eléctrica.



Cuadro 7: Principales bienes exportados a Uruguay*

Millones de US\$ - Enero a Diciembre 2016

Productos	En Millones de US\$		Participación %		Δ 2016/ 2015
	Ene. a Dic. 2015	Ene. a Dic. 2016	Ene. a Dic. 2015	Ene. a Dic. 2016	
Maíz	23	18	19	16	-23
Tabaco en ramas	15	16	12	14	5
Cueros de bovino	7	11	6	10	58
Harina y pellets de soja	17	9	14	9	-46
Carne refrigerada	1	8	1	8	666
Salvados de leguminosas	3,9	6	3	6	57
Soja en granos	-	6	-	6	-
Soja para siembra	-	3	-	3	-
Durmientes de madera	3	2	3	2	-37
Insecticidas	2,3	2	2	2	-13
Los demás	48	27	40	25	-43
Total	121	108	100	100	-10

En el año 2016, las exportaciones destinadas a Uruguay registraron una contracción del 10%, en comparación a las del año 2015.

El 40% de las exportaciones a Uruguay estuvieron representadas por *maíz*; *tabaco en ramas*; y *cueros de bovino*.

Se destaca la dinámica obtenida por los productos del sector cárnico, cuyas cifras pasaron de US\$ 1 millón a US\$ 8 millones.

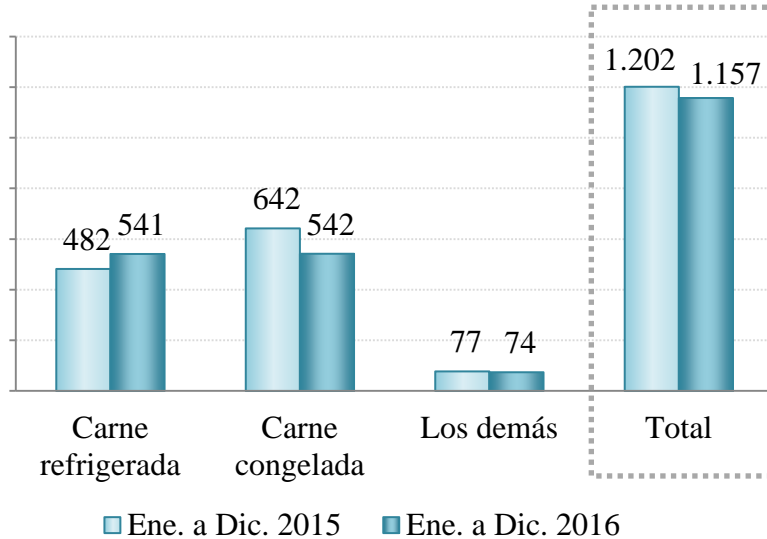
Fuente: DI-MH, con datos del BCP preliminares para el año 2016. En cuanto a destinos se usó información de la Ventanilla Única de Exportación (VUE) por ser más preciso.

Nota: * Exportaciones de bienes registrados excluidas las ventas al exterior de energía eléctrica.

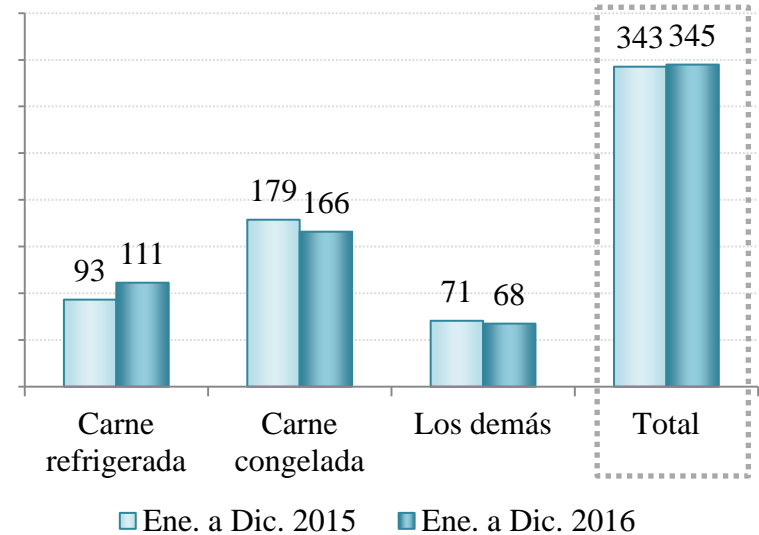


Gráfico 3: Exportaciones de Carne Bovina por Tipo de Producto

(En millones de US\$ FOB)



(En miles de Toneladas)



En el año 2016, la exportación de carne bovina en dólares registró una caída del 4% respecto al año anterior. Este comportamiento se explicó por la disminución de los envíos de *carne congelada* (-16%), pese al incremento del 12% de *carne refrigerada*.

Por el lado de los volúmenes (en toneladas) se observa que los productos de la *carne bovina* se incrementaron en 0,7% en comparación al año 2015.

Fuente: DI-MH, con datos del BCP preliminares para el año 2016



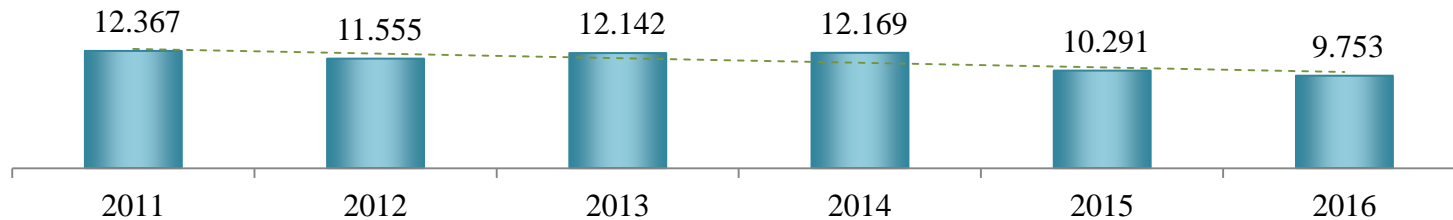
Importaciones

Enero a Diciembre 2016



Gráfico 4: Evolución de Importaciones* – Enero a Diciembre 2011-2016

(En millones de US\$ CIF)



Meses	2011	2012	2013	2014	2015	2016
Enero	878	844	1.078	937	894	702
Febrero	860	828	950	922	843	682
Marzo	960	959	937	931	907	717
Abril	949	932	1.135	964	879	684
Mayo	1.053	963	1.008	986	820	738
Junio	1.101	875	893	957	874	749
Julio	1.030	976	991	1.120	929	746
Agosto	1.174	1.058	1.037	1.079	888	945
Setiembre	1.139	990	1.037	1.072	827	957
Octubre	1.121	1.073	1.062	1.175	806	861
Noviembre	1.108	1.036	991	974	792	959
Diciembre	994	1.023	1.024	1.053	832	1.012

Las importaciones del 2016 se contrajeron en 5%, hecho que representó una disminución de US\$ 538 millones, respecto al año anterior.

Fuente: DI-MH, con datos del BCP preliminares para el año 2016

Nota: * Importaciones de bienes registrados

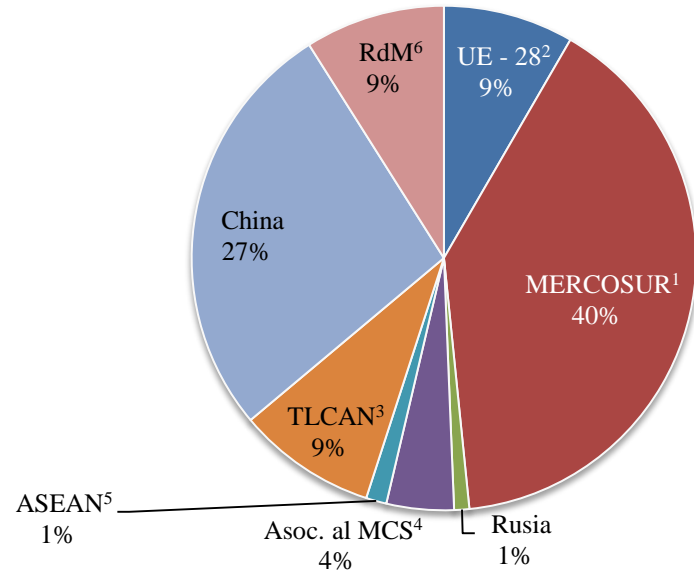
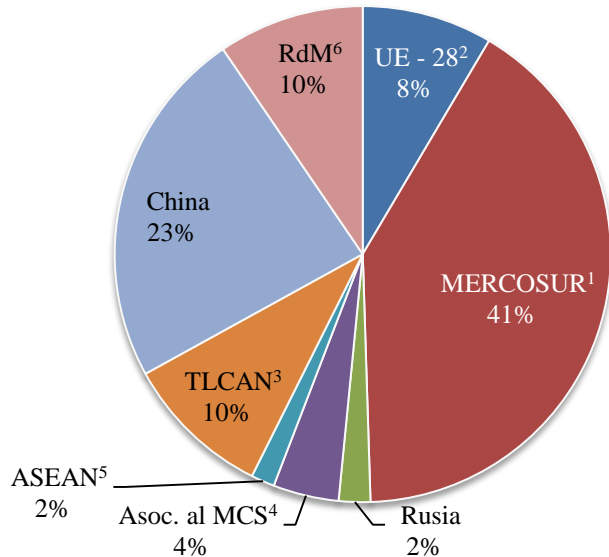


Gráfico 5: Importaciones* por principales regiones y países

Participación relativa

Enero a Diciembre 2015

Enero a Diciembre 2016



El *MERCOSUR* fue el principal socio comercial de importación para el país, alcanzando cifras en torno a los US\$ 3.904 millones. El segundo mayor proveedor para el país fue *China*, totalizando US\$ 2.645 millones.

Fuente: DI-MH, con datos del BCP preliminares para el año 2016

Nota: * Importaciones de bienes registrados

¹ MERCOSUR; Argentina, Brasil, y Uruguay

² UE-28: Unión Europea con 28 países miembros.

³ TLCAN: Canadá, EE.UU., y México

⁴ Asociados al MERCOSUR (Asoc. al MCS): que incluye los Asociados Regionales: Bolivia, Chile, Colombia, Ecuador, Perú, y los Extrarregionales: Israel, Egipto, India y SACU (Botswana, Lesoto, Namibia, Sudáfrica, y Suazilandia)

⁵ ASEAN: Indonesia, Malasia, Filipinas, Singapur, Tailandia, Brunéi, Vietnam, Laos, Birmania, y Camboya.

⁶ RdM: Resto del Mundo.



Cuadro 8: Importaciones según Bloques Regionales y Países

Millones de US\$ CIF – Enero a Diciembre 2016

Regiones	En Millones de US\$		Δ 2016/ 2015	Contrib. al crec. en %
	Ene. a Dic. 2015	Ene. a Dic. 2016		
UE - 28 ¹	876	815	-7	-1
MERCOSUR ²	4.218	3.904	-7	-3
Rusia	212	94	-55	-1
Asoc. al MCS ³	441	421	-5	-0,2
ASEAN ⁴	157	128	-19	-0,3
TLCAN ⁵	990	869	-12	-1
China	2.417	2.645	9	2
RdM ⁶	980	875	-11	-1
Total general	10.291	9.753	-5	-5

El MERCOSUR (40%) y China (27%) lideraron los orígenes de las importaciones con valores conjuntos en el orden de los US\$ 6.549 millones. Los valores importados se contrajeron para el MERCOSUR 7%, mientras que para China se incrementaron en 9%.

Fuente: Fuente: DI-MH, con datos del BCP preliminares para el año 2016

Nota: * Importaciones de bienes registrados

¹ MERCOSUR: Argentina, Brasil, y Uruguay

² UE-28: Unión Europea con 28 países miembros.

³ TLCAN: Canadá, EE.UU., y México

⁴ Asociados al MERCOSUR (Asociados. al MCS): que incluye los Asociados Regionales: Bolivia, Chile, Colombia, Ecuador, Perú, y los Extrarregionales: Israel, Egipto, India y SACU (Botswana, Lesoto, Namibia, Sudáfrica, y Suazilandia)

⁵ ASEAN: Indonesia, Malasia, Filipinas, Singapur, Tailandia, Brunéi, Vietnam, Laos, Birmania, y Camboya.

⁶ RdM: Resto del Mundo.

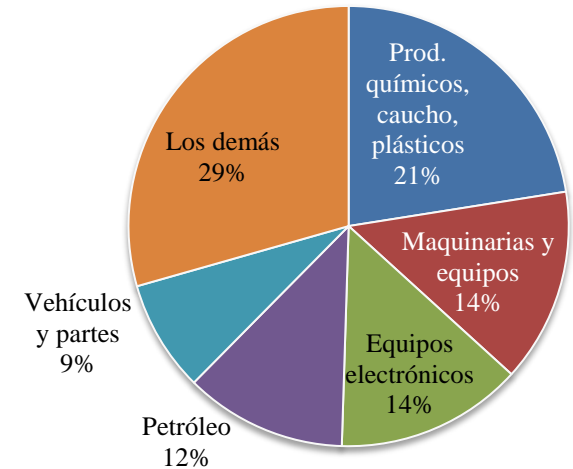


Cuadro 9: Importaciones* según principales rubros

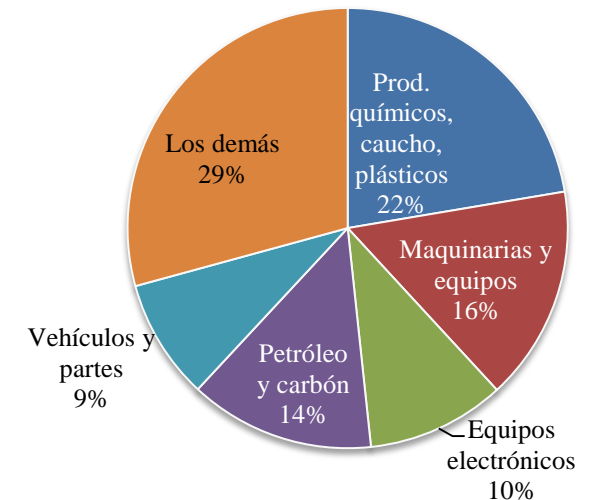
Millones de US\$ CIF – Enero a Diciembre 2016

Productos	En Millones de US\$		Δ 2016/ 2015	Contrib. al crec. en %
	Ene. a Dic. 2015	Ene. a Dic. 2016		
Prod. químicos, caucho, plásticos	2.300	2.194	-5	-1
Maquinarias y equipos	1.626	1.390	-15	-2
Equipos electrónicos	1.046	1.341	28	3
Prod. del petróleo y del carbón	1.401	1.162	-17	-2
Vehículos y partes	909	798	-12	-1
Otros productos alimenticios	348	347	-0,2	-0,01
Otras manufacturas	351	316	-10	-0,3
Bebidas y tabacos	269	274	2	0,04
Textiles	255	233	-9	-0,2
Prod. de papel, publicaciones	249	229	-8	-0,2
Los demás	1.539	1.470	-4	-1
Total	10.291	9.753	-5	-5

Enero a Diciembre 2016 (en %)



Enero a Diciembre 2015 (en %)



El 70% de las importaciones estuvieron representadas por 5 rubros: *químicos y plásticos* (21%); *maquinarias* (14%); *electrónicos* (14%); *petróleo* (12%) y *vehículos y partes* (9%).

De los citados rubros sólo los *electrónicos*, se incrementaron respecto a los registros del año anterior.

Fuente: DI-MH, con datos del BCP preliminares para el año 2016

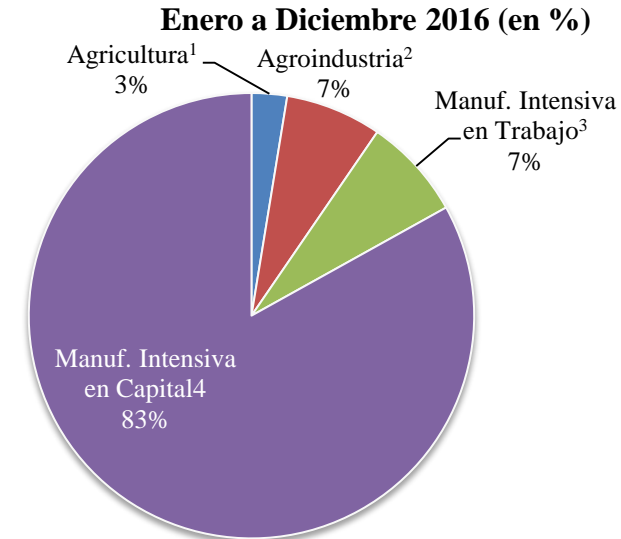
Nota: * Importaciones de bienes registrados



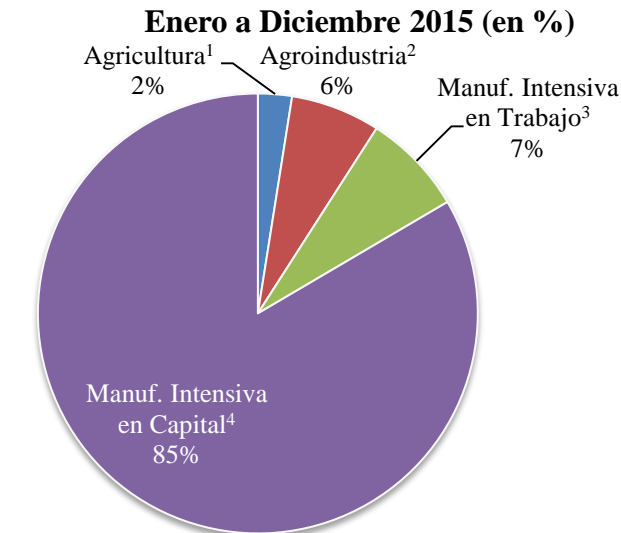
Cuadro 10: Importaciones* según intensidad de factores

Millones de US\$ CIF – Enero a Diciembre 2016

Sector**	En Millones de US\$		Δ 2016/ 2015	Contrib. al crec. en %
	Ene. a Dic. 2015	Ene. a Dic. 2016		
Agricultura ¹	257	251	-2	-0,1
Agroindustria ²	678	681	1	0,04
Manuf. Intensiva en Trabajo ³	768	718	-6	-0,5
Manuf. Intensiva en Capital ⁴	8.589	8.102	-6	-5
Total General	10.291	9.753	-5	-5



Las *manufacturas intensivas en capital* (83%), mostraron una contracción del orden del 6%, en relación a sus cifras del mismo periodo del 2015.



Fuente: DI-MH, con datos del BCP preliminares para el año 2016

Nota: * Importaciones de bienes registrados.

**Cada una de las categorías incluyen principalmente:

¹ Agricultura: *tabaco en hojas secas, maíz para siembra, y desperdicios del tabaco.*

² Agroindustria: *cerveza de malta; preparaciones alimenticias para elaboración de bebidas, y cigarrillos.*

³ Manuf. Intensivas en Trabajo (MIT): *cables de filamentos artificiales, calzados, y papeles de polietileno.*

⁴ Manuf. Intensivas en Capital (MIK): *gasoil, portátiles, abonos minerales o químicos.*

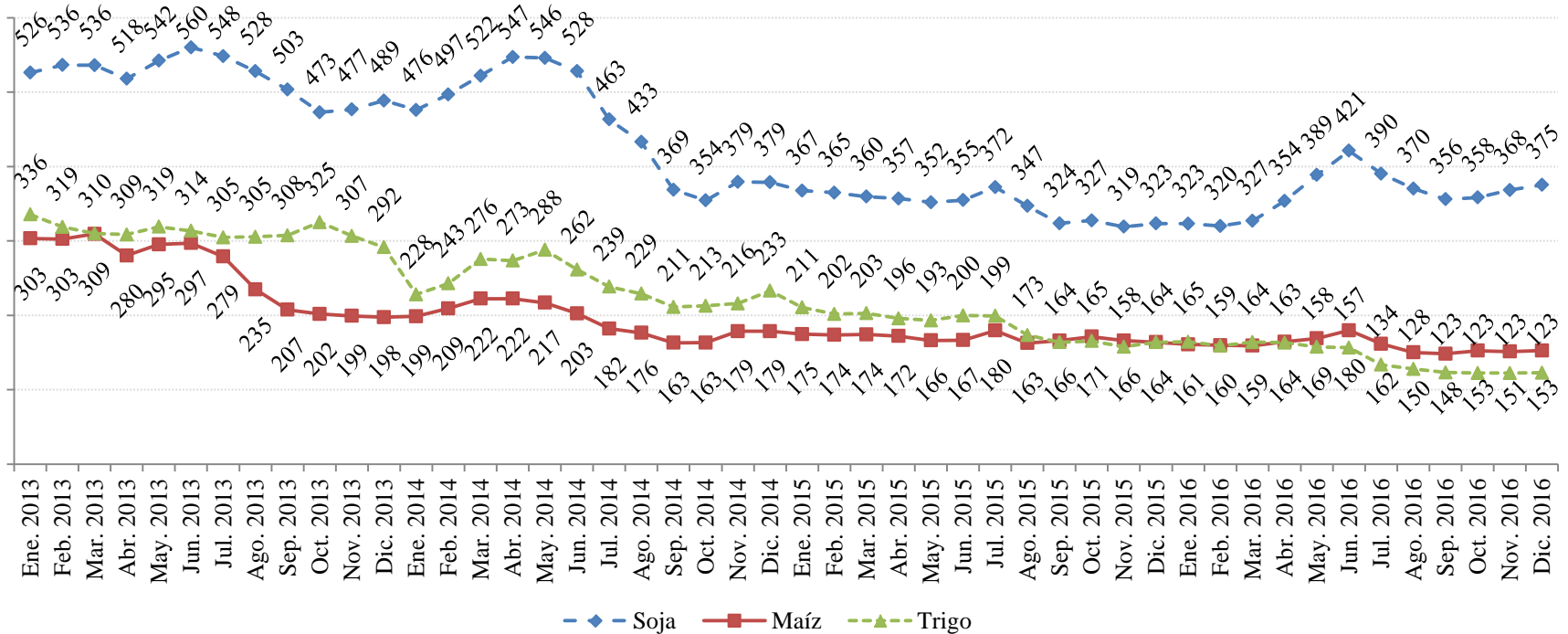


Indicadores Seleccionados



Gráfico 6: Precios de la Soja, Maíz y Trigo

(en US\$/Ton. en la Bolsa de Chicago)

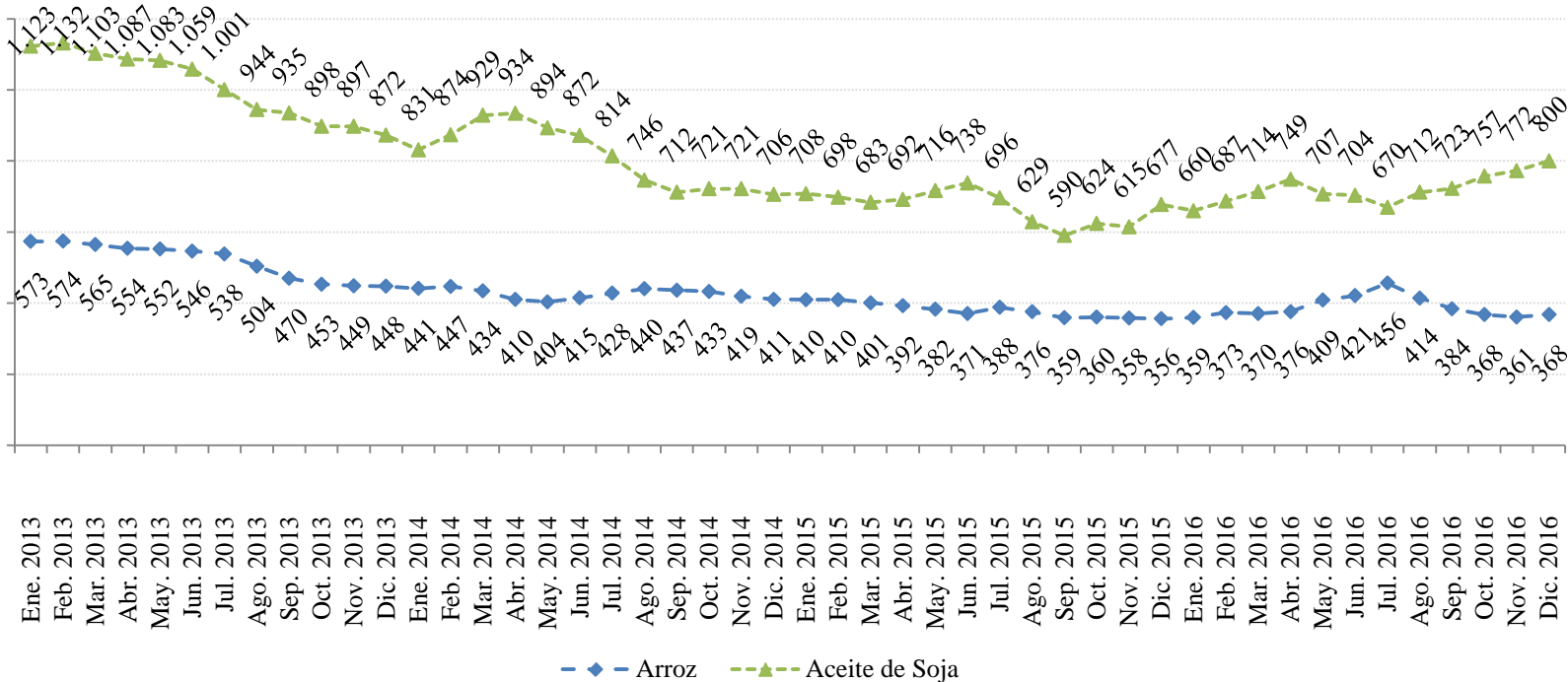


Fuente: DI-MH, con datos de Departamento de Agricultura de los Estados Unidos

En el mes de diciembre 2016, en términos interanuales el precio de la *soja* se incrementó en 16%, mientras que los del *maíz* y *trigo* se redujeron en 7% y 25%, respectivamente.



Gráfico 7: Precios del Arroz y Aceite de Soja en US\$/Ton. en la Bolsa de Chicago



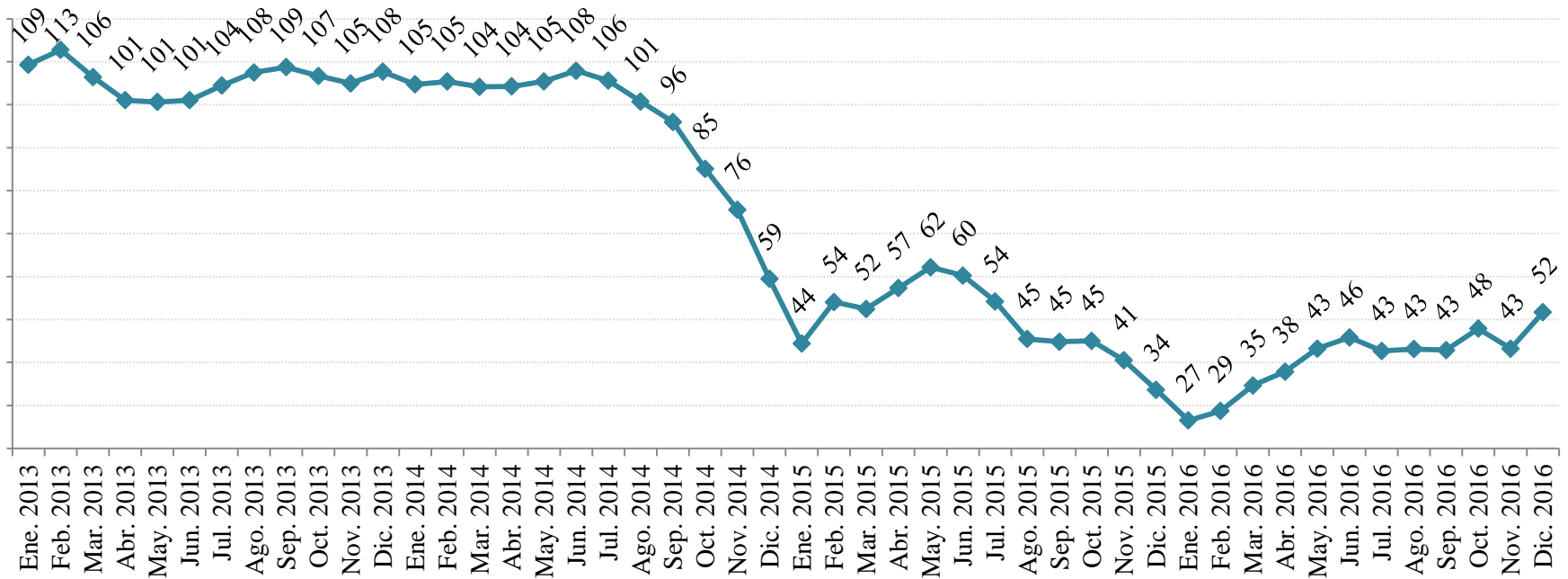
Fuente: DI-MH, con datos de Departamento de Agricultura de los Estados Unidos

En el mes de diciembre 2016, la cotización del arroz se incrementó en 3% en términos interanuales.

Por su parte, los valores para el *aceite de soja* se incrementaron interanualmente en 18%.



Gráfico 8: Precio en US\$ del Barril de Petróleo Crudo (OPEP)

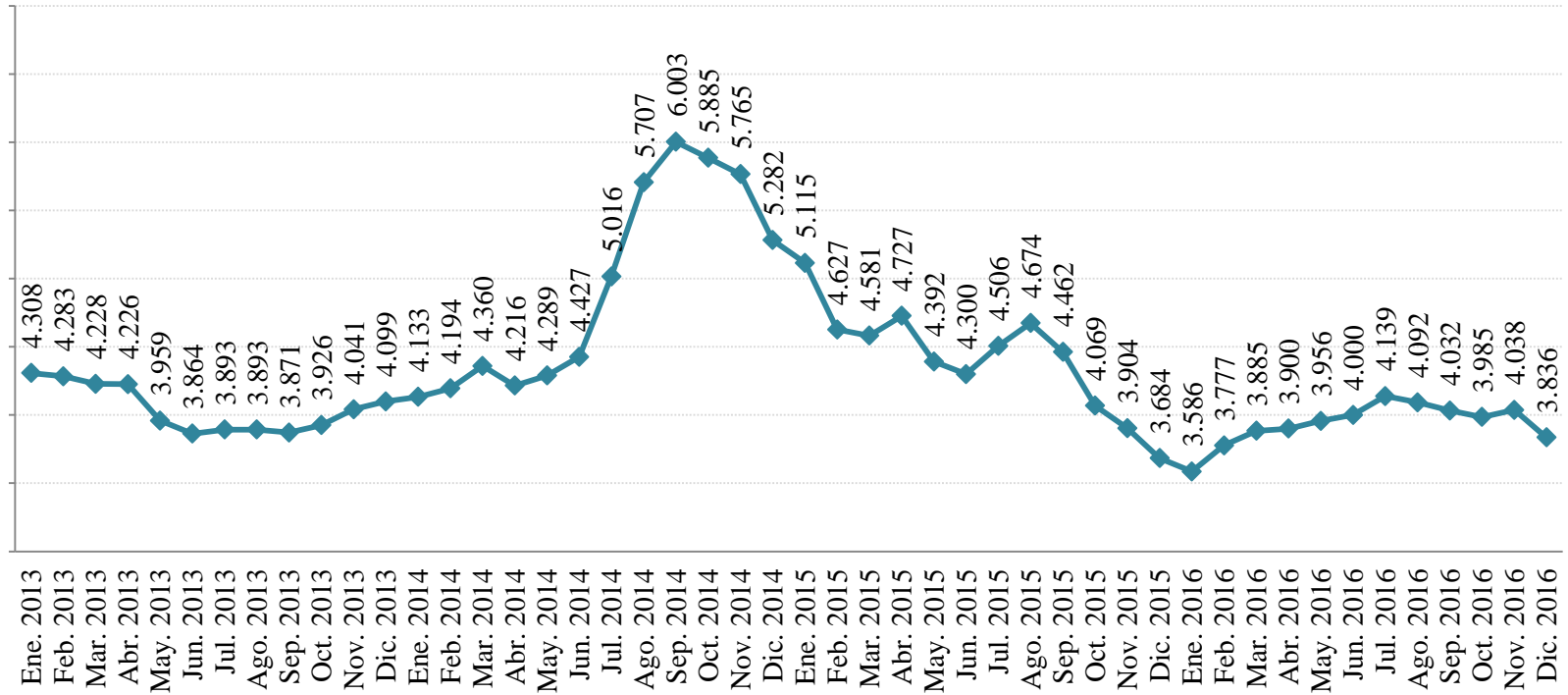


Fuente: Canasta de Precios, OPEP

El precio promedio del petróleo para el mes de diciembre 2016 fue de 52 US\$/barril, lo que en términos interanuales representó un incremento del 54%. El crudo ha tenido una evolución positiva en sus precios a partir de enero 2016, con una leve caída para el mes de noviembre del 2016.



Gráfico 9: Precio de la Carne en el mercado de EE.UU (US\$/Ton.)



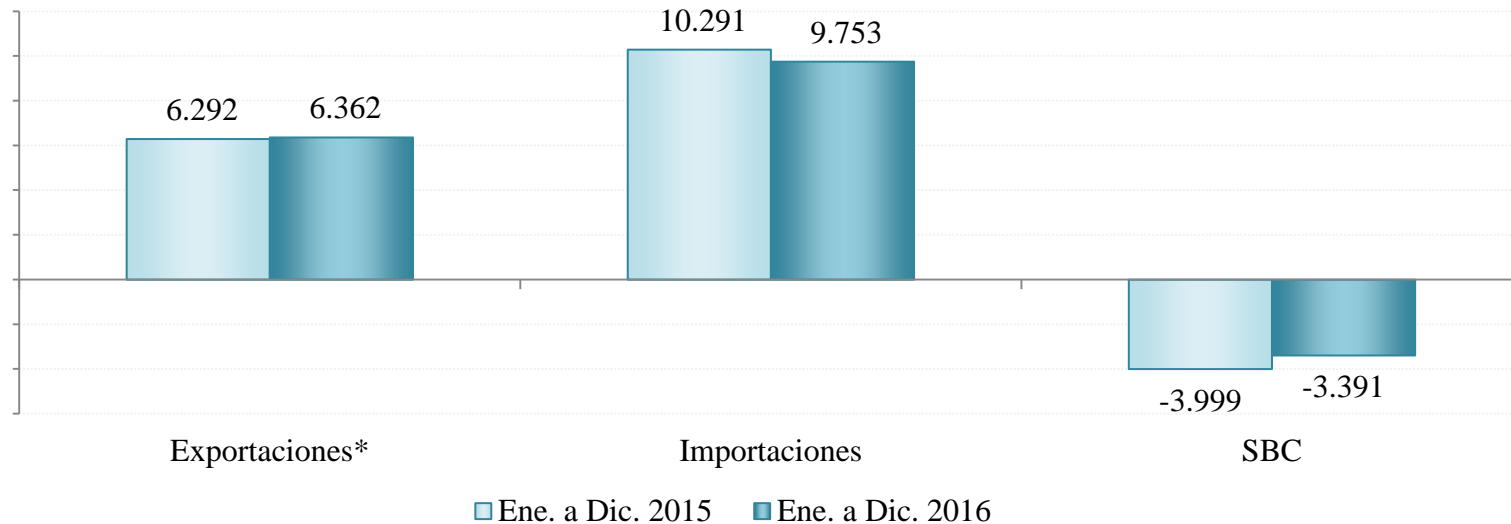
Fuente: DI-MH, con datos de Departamento de Agricultura de los Estados Unidos

La cotización de la carne en términos interanuales se ha incrementado en 4%, pasando de US\$/Ton. 3.684 (diciembre 2015) a US\$/Ton. 3.836 (diciembre 2016).



Gráfico 10: Paraguay: Saldo de la Balanza Comercial (SBC)

Millones de US\$ - Enero a Diciembre 2016



Fuente: DI-MH, con datos del BCP preliminares para el año 2016

Nota: *No incluye exportaciones de energía eléctrica.

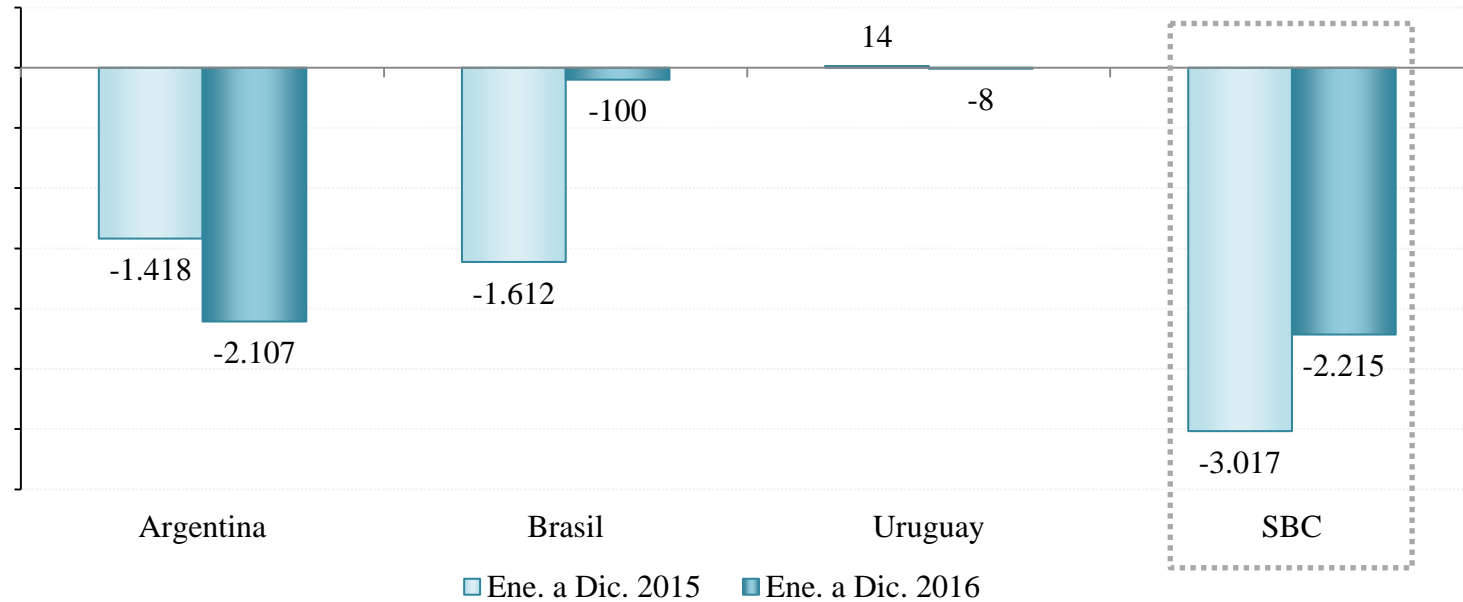
Exportaciones en Millones de US\$ FOB e Importaciones en Millones de US\$ CIF.

El saldo de la balanza comercial al mes de diciembre de 2016 fue deficitario. Dicho déficit se redujo a US\$ 608 millones, respecto a los valores del año anterior, lo que implicó una contracción del 15%.



Gráfico 11: Paraguay: Saldo de la Balanza Comercial (SBC) con socios del MERCOSUR

Millones de US\$ - Enero a Diciembre 2016



Fuente: DI-MH, con datos del BCP preliminares para el año 2016. En cuanto a destinos se usó información de la Ventanilla Única de Exportación (VUE) por ser más preciso.

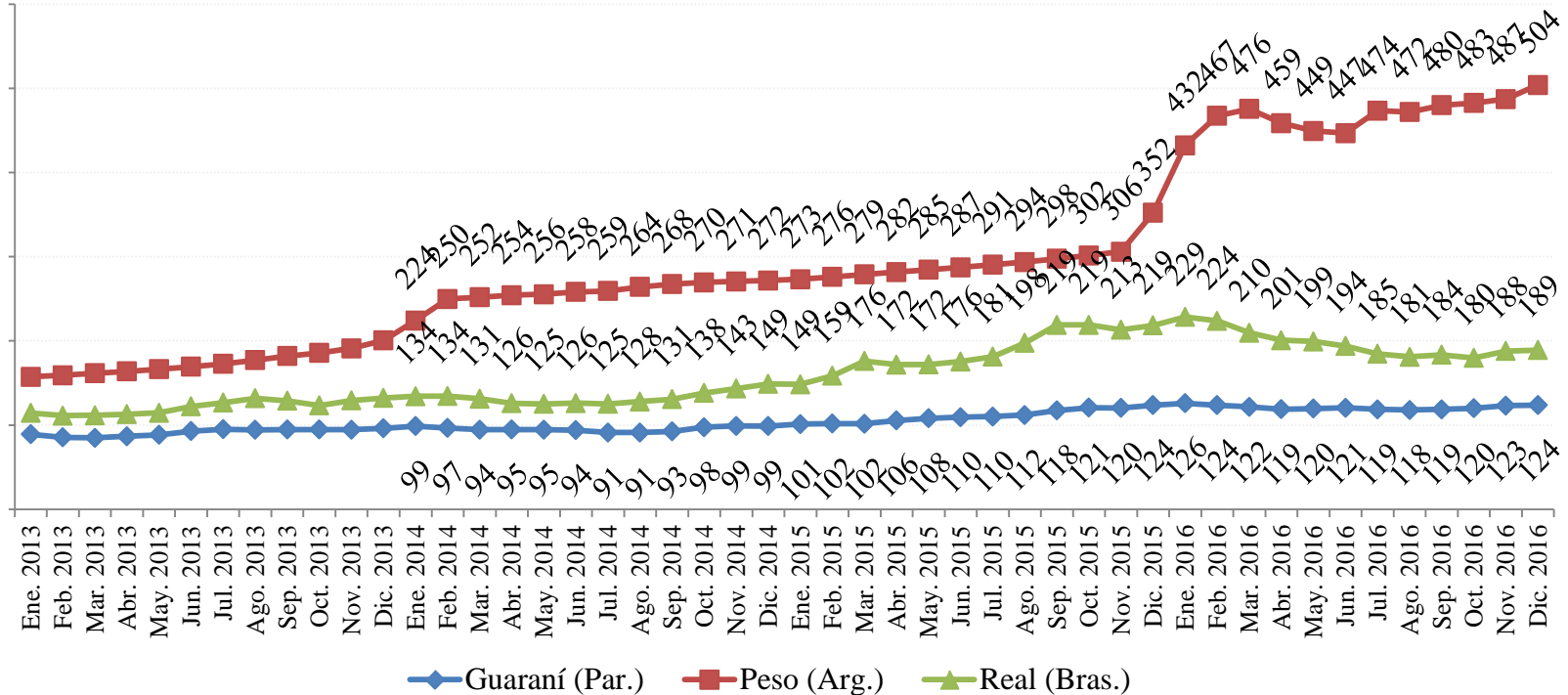
***Notas:** No incluye exportaciones de energía eléctrica

El SBC con los socios del MERCOSUR al mes de diciembre de 2016, registró una disminución de US\$ 802 millones, demostrando un mayor dinamismo de las exportaciones al bloque, mientras que las importaciones se frenaron.



Gráfico 12: Índice del Tipo de Cambio Nominal respecto al Dólar Americano/US\$*

(Año de Base 2008)



El guaraní se mantuvo invariable en términos interanuales en relación al dólar americano.

Fuente: DI-MH, con datos del Banco Central de Chile
*Tipo de Cambio Promedio Mensual

Paraguay



MINISTERIO DE
HACIENDA

Reporte de Comercio Exterior Enero a Diciembre 2016

MH / SSEE / DI / DICIEMBRE 2016

Dirección de Integración – Dpto. Estrategias Comerciales e Integración