



Paraguay



MINISTERIO DE
HACIENDA

Reporte de Comercio Exterior Enero a Agosto 2016



ÍNDICE

EXPORTACIONES

- [Gráfico 1: Evolución de las exportaciones. Enero a Agosto 2011 – 2016](#)
- [Gráfico 2: Exportaciones por principales regiones y países – Enero a Agosto 2015/2016](#)
- [Cuadro 1: Exportaciones según Bloques Regionales y Países – Enero a Agosto 2015/2016](#)
- [Cuadro 2: Exportaciones según rubros exportados – Enero a Agosto 2015/2016](#)
- [Cuadro 3: Exportaciones de principales commodities \(en valores y volúmenes\)](#)
- [Cuadro 4: Exportaciones según intensidad de factores – Enero a Agosto 2015/2016](#)
- [Cuadro 5: Principales bienes exportados al Brasil – Enero a Agosto 2015/2016](#)
- [Cuadro 6: Principales bienes exportados a Argentina – Enero a Agosto 2015/2016](#)
- [Cuadro 7: Principales bienes exportados a Uruguay – Enero a Agosto 2015/2016](#)
- [Gráfico 3: Exportaciones de carne bovina por tipo de bienes – Enero a Agosto 2015/2016](#)

IMPORTACIONES

- [Gráfico 4: Evolución de Importaciones – Enero a Agosto 2011 – 2016](#)
- [Cuadro 8: Importaciones* de bienes según tipo de uso \(valores y volúmenes\)](#)
- [Cuadro 8a y 8b: Importaciones de bienes - Duraderos/No Duraderos \(valores y volúmenes\)](#)
- [Cuadro 8c y 8d: Importaciones de bienes - Intermedios/Capital \(valores y volúmenes\)](#)
- [Gráfico 5: Importaciones por principales regiones y países. Enero a Agosto 2015/2016](#)
- [Cuadro 9: Importaciones según Bloques Regionales y Países – Enero a Agosto 2015/2016](#)
- [Cuadro 10: Importaciones según principales rubros – Enero a Agosto 2015/2016](#)
- [Cuadro 11: Importaciones según intensidad de factores – Enero a Agosto 2015/2016](#)



ÍNDICE (cont.)

INDICADORES

- [Gráfico 6: Precios de la Soja, Maíz y Trigo en US\\$/Ton. en la Bolsa de Chicago](#)
- [Gráfico 7: Precios del Aceite de Soja y Arroz en US\\$/Ton. en la Bolsa de Chicago](#)
- [Gráfico 8: Precio en US\\$ del Barril de Petróleo Crudo \(OPEP\)](#)
- [Gráfico 9: Precio de la Carne en el mercado de EE.UU \(US\\$/Ton.\)](#)
- [Gráfico 10: Paraguay: Saldo de la Balanza Comercial \(SBC\)](#)
- [Gráfico 11: Paraguay: Saldo de la Balanza Comercial \(SBC\) con socios del MERCOSUR](#)
- [Gráfico 12: Tipo de Cambio respecto al Dólar Americano/US\\$](#)



MACRO DATOS DEL SECTOR EXTERNO PARAGUAYO* – ENERO A AGOSTO 2016

- ✓ Cantidad de Países a los que Paraguay exporta: **150**
- ✓ Cantidad de Países de los que Paraguay importa: **153**
- ✓ Comercio Global en millones de US\$ (exportaciones + importaciones): **10.624**
- ✓ Tasa de Cobertura de Exportaciones (exportaciones/ importaciones *100): **78**
- ✓ Saldo Comercial en millones de US\$: **-1.304**
- ✓ Saldo Comercial en millones de US\$ Paraguay –MERCOSUR: **-1.156**
- ✓ Saldo Comercial Paraguay – Alianza del Pacífico en Millones de US\$: **381**
- ✓ Δ Porcentual del Comercio Ene. a Ago. 2016/2015: **Exportaciones: +3**
Importaciones: -15

Principales Destinos de las exportaciones s/ Bloques	Origen de las importaciones s/ Bloques	Principales Productos Exportados	Principales Productos Importados
1° MERCOSUR	1° MERCOSUR	1° Soja	1° Prod. químicos, caucho, plásticos
2° Asoc. al MERCOSUR	2° China	2° Grasa, aceites vegetales y pellets	2° Maq. y equipos
3° Unión Europea	3° TLCAN	3° Carne bovina	3° Eq. electrónicos



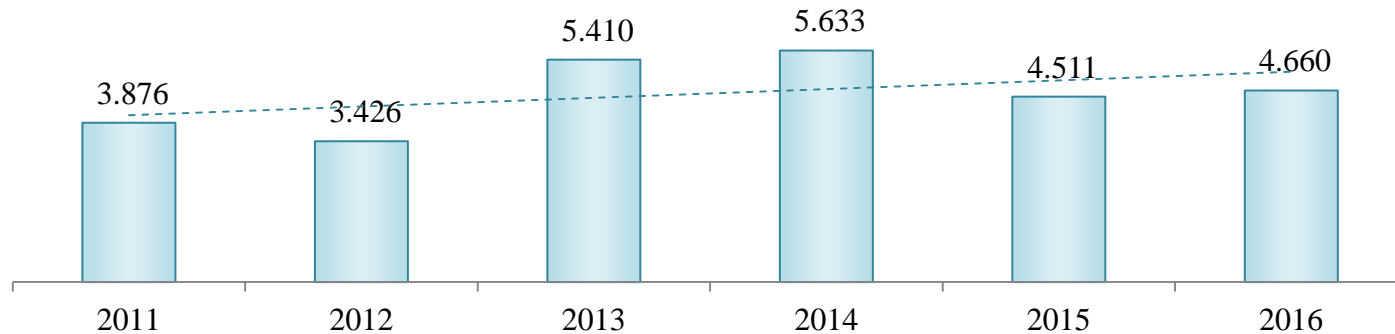
Exportaciones

Enero a Agosto 2016



Gráfico 1: Evolución de Exportaciones* – Enero a Agosto 2011-2016

(En millones de US\$ FOB)



Meses	2011	2012	2013	2014	2015	2016
Enero	253	337	467	553	593	475
Febrero	360	312	568	687	634	566
Marzo	538	443	656	771	717	651
Abril	502	430	736	915	485	598
Mayo	568	528	793	803	500	586
Junio	487	447	734	706	561	640
Julio	577	489	724	591	555	608
Agosto	590	440	734	607	464	535

Las exportaciones acumuladas a agosto 2016 totalizaron US\$ 4.660 millones. Esta cifra representó en términos absolutos un incremento de aproximadamente US\$ 149 millones respecto al mismo periodo del año anterior. Es de resaltar, sobretudo desde abril a agosto, las cifras de exportación superaron a las de los mismos meses del año pasado.

Fuente: DI-MH, con datos del BCP preliminares para el año 2016

Nota: * Exportaciones de bienes registrados excluidas las ventas al exterior de energía eléctrica.

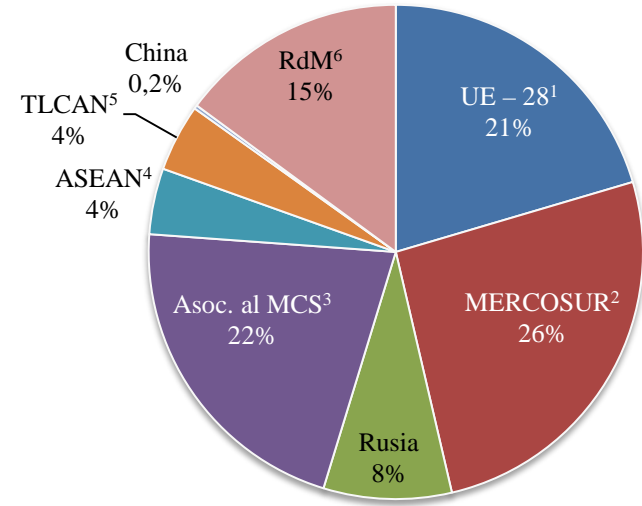
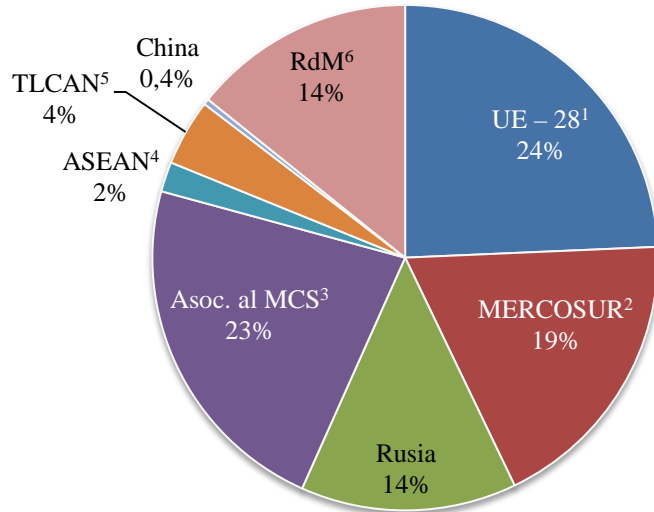


Gráfico 2: Exportaciones* por principales regiones y países

Participación relativa

Enero a Agosto 2015

Enero a Agosto 2016



El 69% de las exportaciones del país se destinaron: al *MERCOSUR* (26%); los *Asociados al MERCOSUR* (22%); y la *Unión Europea* (21%). Los referidos bloques acapararon las exportaciones con cifras que en conjunto llegaron a los US\$ 3.158 millones.

Fuente: DI-MH, con datos del BCP preliminares para el año 2016. En cuanto a destinos se usó información de la Ventanilla Única de Exportación (VUE) por ser más preciso .

Nota: * Exportaciones de bienes registrados excluidas las ventas al exterior de energía eléctrica.

¹ UE-28: Unión Europea con 28 países miembros.

² MERCOSUR: Argentina, Brasil, Venezuela y Uruguay

³ Asociados al MERCOSUR (Asoc. al MCS): que incluye los Asociados Regionales: Bolivia, Chile, Colombia, Ecuador, Perú, y los Extrarregionales: Israel, Egipto, India y SACU (Botswana, Lesoto, Namibia, Sudáfrica, y Suazilandia)

⁴ ASEAN: Indonesia, Malasia, Filipinas, Singapur, Tailandia, Brunéi, Vietnam, Laos, Birmania, y Camboya.

⁵ TLCAN: Canadá, EE.UU., y México

⁶ RdM: Resto del Mundo.



Cuadro 1: Exportaciones* según Bloques Regionales y Países

Millones de US\$ - Enero a Agosto 2016

Regiones	En Millones de US\$		Variación Porcentual	Contrib. al crec. en %
	Ene. a Ago. 2015	Ene. a Ago. 2016		
UE - 28 ¹	1.097	952	-13	-3
MERCOSUR ²	837	1.208	44	8
Rusia	623	390	-37	-5
Asoc. al MCS ³	1.017	998	-2	-0,4
ASEAN ⁴	86	201	133	3
TLCAN ⁵	192	205	7	0,3
China	17	11	-34	-0,1
RdM ⁶	642	694	8	1
Total General	4.511	4.660	3	3

Las exportaciones destinadas al *MERCOSUR* ganaron dinamismo, con cifras que se incrementaron en 44%. Sin embargo, otras regiones y/o países como los *Asociados al MERCOSUR* (-2%); la *Unión Europea* (-13%) y *Rusia* (-37%) tuvieron reducciones respecto a los valores alcanzados en el mismo periodo del año anterior.

Fuente: DI-MH, con datos del BCP preliminares para el año 2016. En cuanto a destinos se usó información de la Ventanilla Única de Exportación (VUE) por ser más preciso.

Nota: * Exportaciones de bienes registrados excluidas las ventas al exterior de energía eléctrica.

¹ UE-28: Unión Europea con 28 países miembros.

² MERCOSUR: Argentina, Brasil, Venezuela y Uruguay

³ Asociados al MERCOSUR (Asoc. al MCS): que incluye los Asociados Regionales: Bolivia, Chile, Colombia, Ecuador, Perú, y los Extrarregionales: Israel, Egipto, India y SACU (Botswana, Lesoto, Namibia, Sudáfrica, y Suazilandia)

⁴ ASEAN: Indonesia, Malasia, Filipinas, Singapur, Tailandia, Brunéi, Vietnam, Laos, Birmania, y Camboya.

⁵ TLCAN: Canadá, EE.UU., y México

⁶ RdM: Resto del Mundo. Son todos los demás países no incluidas en las categorías anteriores.



Cuadro 2: Exportaciones* según rubros exportados

Millones de US\$ - Enero a Agosto 2016

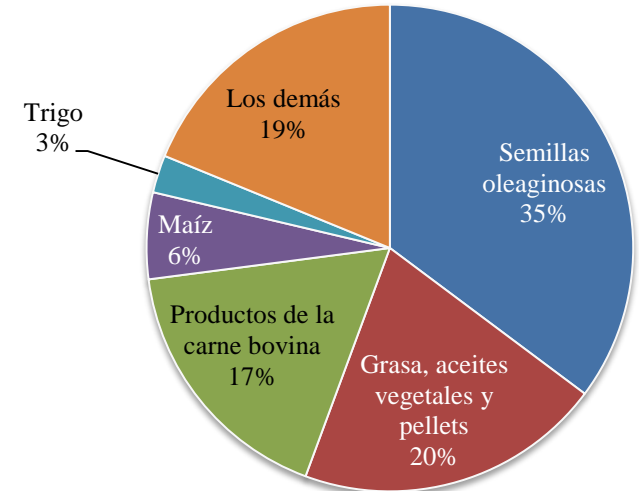
Bienes	En Millones de US\$		Variación Porcentual	Contrib. al crec. en %
	Ene. a Ago. 2015	Ene. a Ago. 2016		
Semillas oleaginosas	1.635	1.641	0,4	0,1
Grasa, aceites vegetales y pellets	933	951	2	0,4
Productos de la carne bovina	832	807	-3	-0,6
Maíz	195	268	37	1,6
Trigo	71	116	65	1,0
Prod. químicos, caucho, plásticos	106	109	3	0,1
Productos del cuero	139	107	-23	-0,7
Maquinarias y equipos	94	107	14	0,3
Arroz procesado	60	102	72	0,9
Textiles	79	62	-21	-0,4
Los demás	369	390	6	0,5
Total	4.511	4.660	3	3

La dinámica de las exportaciones de *maíz* y *trigo* fueron las que más influencia tuvieron en el incremento de las exportaciones.

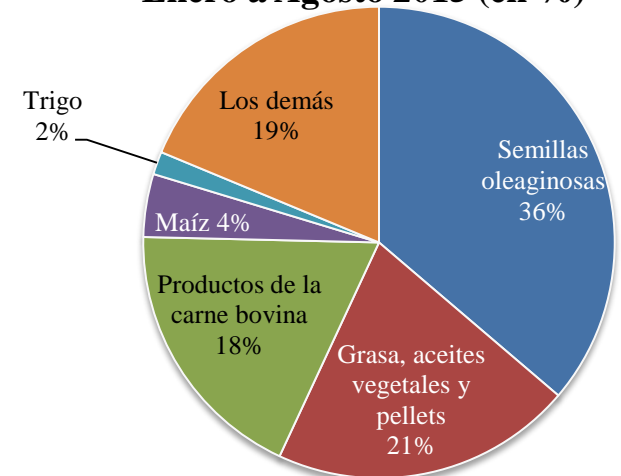
Fuente: DI-MH, con datos del BCP preliminares para el año 2016

Nota: * Exportaciones de bienes registrados excluidas las ventas al exterior de energía eléctrica.

Enero a Agosto 2016 (en %)



Enero a Agosto 2015 (en %)





Cuadro 3: Exportaciones* de principales *commodities*

Precios en Millones de US\$ FOB y Volúmenes en Miles de Toneladas

Productos	En Millones de US\$			En Miles de Toneladas		
	Ene. a Ago. 2015	Ene. a Ago. 2016	Δ 2016/2015	Ene. a Ago. 2015	Ene. a Ago. 2016	Δ 2016/2015
Semillas oleaginosas	1.635	1.641	0,4	4.324	5.111	18
Grasa, aceites vegetales y pellets	933	951	2	2.242	2.332	4
Productos de la carne bovina	832	807	-3	343	235	-32
Maíz	195	268	37	1.621	1.227	-24
Trigo	71	116	65	228	477	109
Arroz (con y sin procesamiento)	94	134	-30	256	394	54

Fuente: DI-MH, con datos del BCP preliminares para el año 2016

Nota: * Exportaciones de bienes registrados excluidas las ventas al exterior de energía eléctrica.



Cuadro 4: Exportaciones* según intensidad de factores

Millones de US\$ - Enero a Agosto 2016

Sectores	En Millones de US\$		Δ 2016/ 2015	Contrib. al crec. en %
	Ene. a Ago. 2015	Ene. a Ago. 2016		
Agricultura ¹	2.017	2.142	6	3
Agroindustria ²	1.960	2.014	3	1,2
Manuf. Intensiva en Trabajo ³	289	235	-19	-1,2
Manuf. Intensiva en Capital ⁴	245	269	10	0,5
Total General	4.511	4.660	3	3

Las participaciones más elevadas en el total exportado se dieron en la *agroindustria* (43%) y la *agricultura* (46%). La *agroindustria* y la *agricultura* se incrementaron 3% y 6%, respectivamente.

Fuente: DI-MH, con datos del BCP preliminares para el año 2016

* Exportaciones de bienes registrados excluidas las ventas al exterior de energía eléctrica.

Nota: Cada una de las categorías incluyen principalmente:

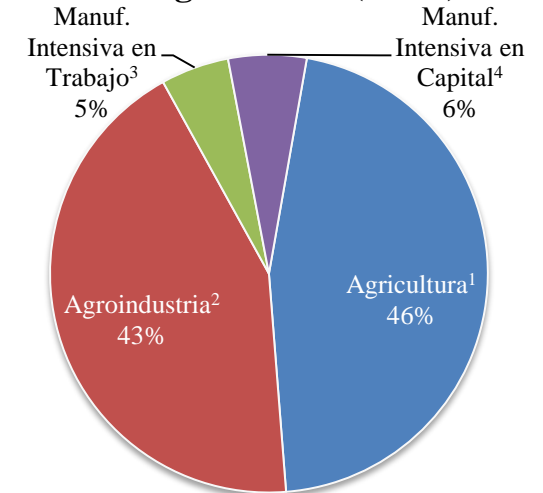
¹Agricultura: *soja, maíz, y trigo.*

²Agroindustria *harina y pellets de soja; carne (congelada y refrigerada); y aceite de soja en bruto.*

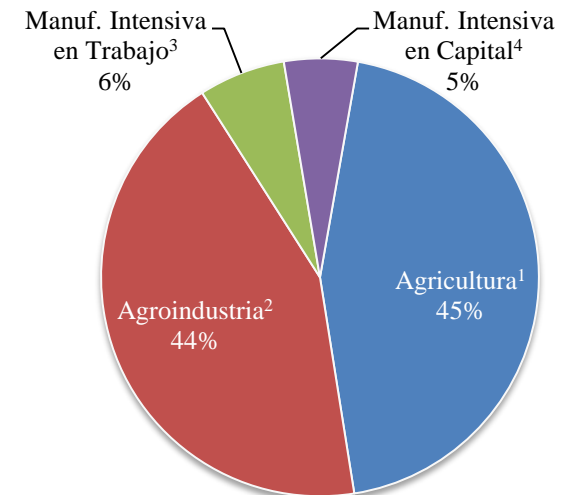
³Manuf. Intensiva en Trabajo (MIT): *cueros y pieles de animales bovinos; partes de calzado; y las demás maderas.*

⁴Manuf. Intensiva en Capital(MIK): *damajuanas de plástico; desechos de cobre; y fundiciones de diversos metales.*

Enero a Agosto 2016 (en %)



Enero a Agosto 2015 (en %)





Cuadro 5: Principales bienes exportados al Brasil*

Millones de US\$ - Enero a Agosto 2016

Productos	En Millones de US\$		Participación %		Δ 2016/ 2015
	Ene. a Ago. 2015	Ene. a Ago. 2016	Ene. a Ago. 2015	Ene. a Ago. 2016	
Maíz	17	164	3	18	850
Soja	105	125	16	14	17
Trigo	46	113	7	12	144
Arroz	68	93	10	10	35
Carne refrigerada	67	90	10	10	33
Juegos de Cables p/ bujías	79	83	12	9	5
Envases plásticos	30	30	5	3	-3
Mantas de fibras sintéticas	33	23	5	3	-30
Carne congelada	14	12	2	1	-8
Grasa animal	12	12	2	1	0
Los demás	185	164	28	18	-12
Total	658	909	100	100	37

Las exportaciones acumuladas a agosto 2016, destinadas a Brasil, se incrementaron en 37% respecto al mismo periodo del año anterior. Este aumento se debió a mayores envíos de *maíz* (850%); *soja* (17%); *trigo* (144%), y *arroz* (35%).

Fuente: DI-MH, con datos del BCP preliminares para el año 2016. En cuanto a destinos se usó información de la Ventanilla Única de Exportación (VUE) por ser más preciso .

Nota: * Exportaciones de bienes registrados excluidas las ventas al exterior de energía eléctrica.



Cuadro 6: Principales bienes exportados a Argentina*

En millones de US\$ - Enero a Agosto 2016

Productos	En Millones de US\$		Participación %		Δ 2016/ 2015
	Ene. a Ago. 2015	Ene. a Ago. 2016	Ene. a Ago. 2015	Ene. a Ago. 2016	
Soja en granos	-	125,7	-	61	-
Cables p/ bujías	2,3	14,9	3	7	542
Bananas	6,2	8,1	8	4	29
Filtros para cigarrillos	9,9	9,3	13	5	-7
Papeles y cartones	6,4	4,2	8	2	-34
Pantalones de algodón	3,6	6,3	5	3	74
Levaduras vivas	2,7	2,8	3	1	6
Despojos de bovino	0,6	2,8	1	1	406
Envases de vidrio	3,7	2,5	5	1	-34
Cueros de bovino	4,5	2,2	6	1	-52
Los demás	38,2	26,0	49	13	-32
Total	78	205	100	100	161

Los envíos a Argentina para el periodo analizado estuvieron cercanos a triplicarse en comparación al mismo periodo de 2015.

Se destacan las cifras alcanzadas por la *soja en granos*; *cables para bujías*; y *bananas*, cuyas cifras superaron a las del periodo del año anterior.

Fuente: DI-MH, con datos del BCP preliminares para el año 2016. En cuanto a destinos se usó información de la Ventanilla Única de Exportación (VUE) por ser más preciso .

Nota: * Exportaciones de bienes registrados excluidas las ventas al exterior de energía eléctrica.



Cuadro 7: Principales bienes exportados a Uruguay*

Millones de US\$ - Enero a Agosto 2016

Productos	En Millones de US\$		Participación %		Δ 2016/ 2015
	Ene. a Ago. 2015	Ene. a Ago. 2016	Ene. a Ago. 2015	Ene. a Ago. 2016	
Tabaco en ramas	11,9	14,0	15	20	18,0
Cueros de bovino	-	6,3	-	9	-
Soja	2,6	5,7	3	8	120,1
Maíz en granos	10,4	4,5	13	6	-56,4
Harina y pellets de soja	3,0	4,1	4	6	35,5
Carne refrigerada	-	3,9	-	6	-
Salvados de leguminosas	13,2	3,8	17	5	-71,1
Durmientes de madera	1,5	1,7	2	2	17,4
Tabaco en ramas	1,3	1,2	2	2	-6,1
Transformadores eléctricos	1,7	1,1	2	2	-37,7
Los demás	31,6	23,5	41	34	-25,6
Total	77	70	100	100	-10

Al mes de agosto 2016, las exportaciones destinadas a Uruguay registraron una contracción del 10%, en comparación a los valores registrados en el mismo periodo del año 2015.

El *tabaco en ramas*; los *cueros de bovino* y la *soja en granos* representaron alrededor del 37% de los envíos destinados al Uruguay.

Los referidos rubros incrementaron sus exportaciones respecto a los del periodo anterior.

Las contracciones se dieron fundamentalmente en el *maíz*, y *salvados de leguminosas*.

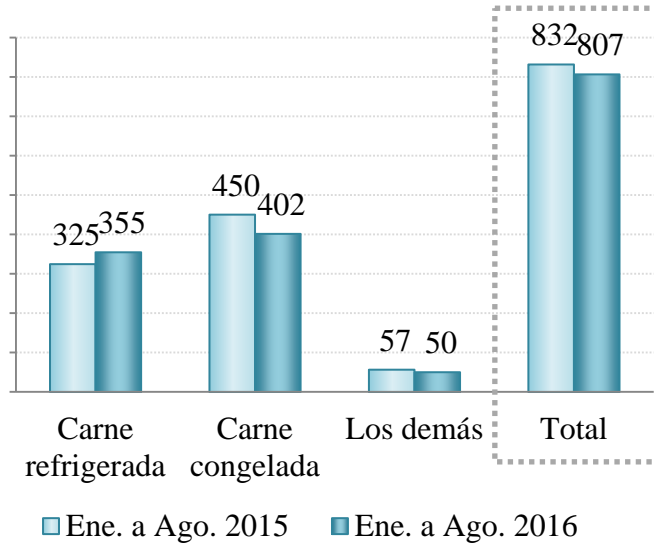
Fuente: DI-MH, con datos del BCP preliminares para el año 2016. En cuanto a destinos se usó información de la Ventanilla Única de Exportación (VUE) por ser más preciso.

Nota: * Exportaciones de bienes registrados excluidas las ventas al exterior de energía eléctrica.

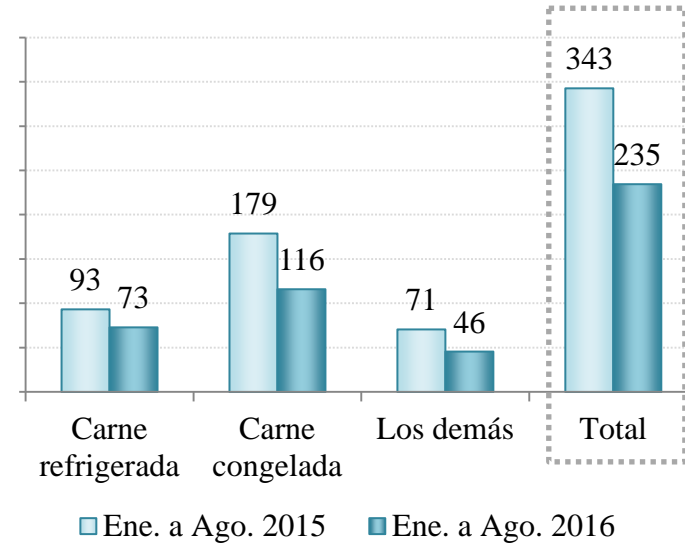


Gráfico 3: Exportaciones de Carne Bovina por Tipo de Producto

(En millones de US\$ FOB)



(En miles de Toneladas)



Al mes de agosto de 2016, la exportación de carne bovina en dólares registró una caída del 3% respecto al mismo periodo del año anterior. Este comportamiento se explicó por la disminución de los envíos de *carne congelada* (-11%). Sin embargo las exportaciones de *carne refrigerada* aumentaron en 9%.

Por el lado de los volúmenes (en toneladas) se observa que los productos de la *carne bovina* se redujeron en 32% en comparación al mismo periodo de 2015.

Fuente: DI-MH, con datos del BCP preliminares para el año 2016



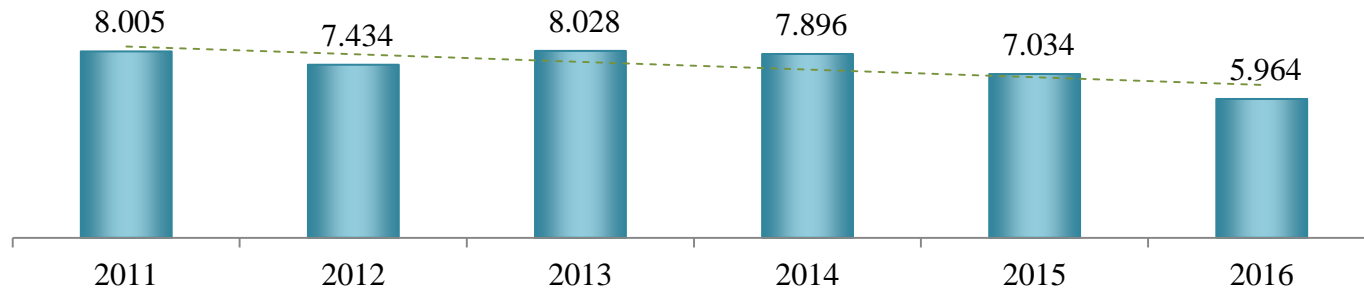
Importaciones

Enero a Agosto 2016



Gráfico 4: Evolución de Importaciones* – Enero a Agosto 2011-2016

(En millones de US\$ CIF)



Meses	2011	2012	2013	2014	2015	2016
Enero	878	844	1.078	937	894	702
Febrero	860	828	950	922	843	682
Marzo	960	959	937	931	907	717
Abril	949	932	1.135	964	879	684
Mayo	1.053	963	1.008	986	820	738
Junio	1.101	875	893	957	874	749
Julio	1.030	976	991	1.120	929	746
Agosto	1.174	1.058	1.037	1.079	888	945

Las importaciones acumuladas a agosto de 2016 se contrajeron en 15%, hecho que representó una disminución de US\$ 1.070 millones, respecto al mismo periodo del año 2015.

Fuente: DI-MH, con datos del BCP preliminares para el año 2016

Nota: * Importaciones de bienes registrados

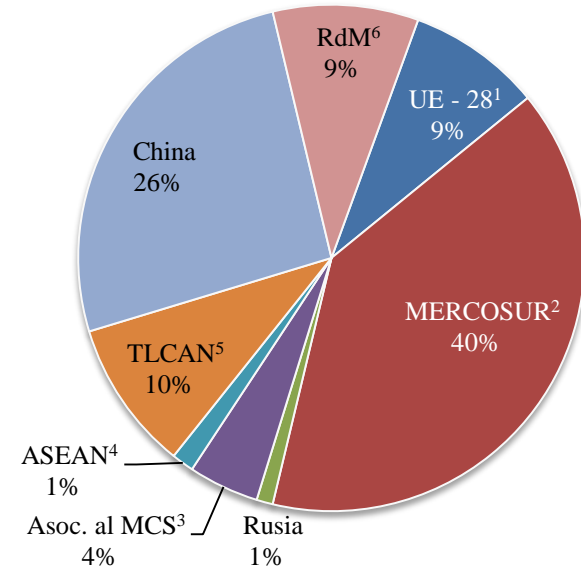
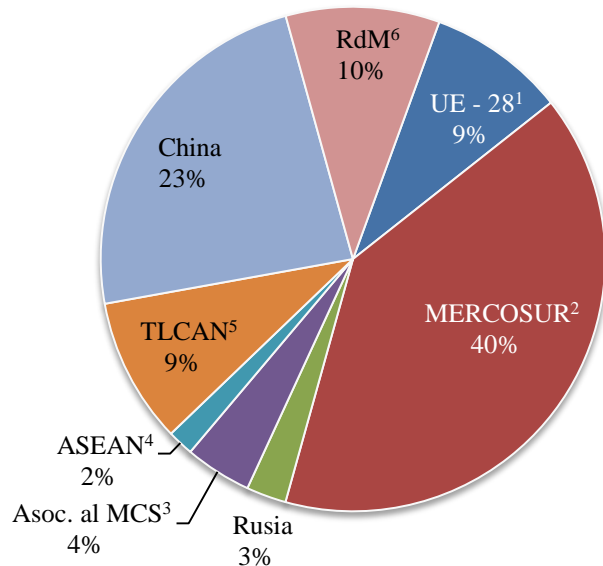


Gráfico 5: Importaciones* por principales regiones y países

Participación relativa

Enero a Agosto 2015

Enero a Agosto 2016



El *MERCOSUR* fue el principal socio comercial de importación para el país, alcanzando cifras en torno a los US\$ 2.363 millones. El segundo mayor proveedor para el país fue *China*, totalizando US\$ 1.548 millones.

Fuente: DI-MH, con datos del BCP preliminares para el año 2016

Nota: * Importaciones de bienes registrados

¹ MERCOSUR; Argentina, Brasil, Venezuela y Uruguay

² UE-28: Unión Europea con 28 países miembros.

³ TLCAN: Canadá, EE.UU., y México

⁴ Asociados al MERCOSUR (Asoc. al MCS): que incluye los Asociados Regionales: Bolivia, Chile, Colombia, Ecuador, Perú, y los Extrarregionales: Israel, Egipto, India y SACU (Botswana, Lesoto, Namibia, Sudáfrica, y Suazilandia)

⁵ ASEAN: Indonesia, Malasia, Filipinas, Singapur, Tailandia, Brunéi, Vietnam, Laos, Birmania, y Camboya.

⁶ RdM: Resto del Mundo.

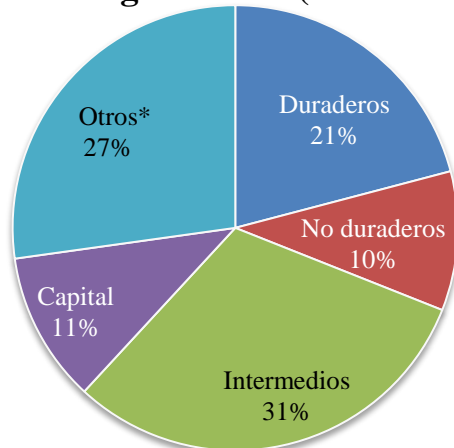


Cuadro 8: Importaciones* de bienes según tipo de uso

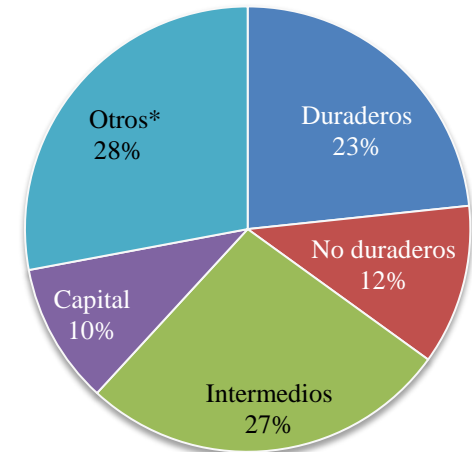
Precios en Millones de US\$ CIF y Volúmenes en Miles de Toneladas

Bienes	En Millones de US\$			En Miles de Toneladas		
	Ene. a Ago. 2015	Ene. a Ago. 2016	Δ 2016/2015	Ene. a Ago. 2015	Ene. a Ago. 2016	Δ 2016/2015
Duraderos	1.471	1.391	-5%	145	127	-12%
No duraderos	711	694	-2%	306	324	6%
Intermedios	2.170	1.602	-26%	2.664	2.613	-2%
Capital	769	610	-21%	95	83	-13%
Otros*	1.914	1.666	-13%	1.150	1.240	8%
Total	7.034	5.964	-15%	4.360	4.387	1%

Enero a Agosto 2015 (valores en %)



Enero a Agosto 2016 (valores en %)



Fuente: Dpto. MERCOSUR/DI/SSEE-MH, con datos del BCP preliminares para el año 2016

Nota: *Otros: Plásticos, fibras sintéticas, juguetes, calzados, papel, cartón, y productos cerámicos, entre otros.



Cuadro 8a: Bienes Duraderos

Precios en Millones de US\$ CIF y Volúmenes en Miles de Toneladas

Bienes Duraderos	Valores en mill. US\$		Δ 2016/ 2015	Volumen (Miles Tons.)		Δ 2016/ 2015
	Ene. a Ago. 2015	Ene. a Ago. 2016		Ene. a Ago. 2015	Ene. a Ago. 2016	
Duraderos	1.471	1.391	-5%	145	127	-12%
- Automóviles	474	400	-15%	83	76	-8%
- Electrónica	306	230	-25%	22	15	-32%
- Informática	589	666	13%	10	9	-8%
- Camiones (doble y triple eje)	31	27	-14%	10	8	-25%
- Tractocamiones	18	14	-18%	9	7	-18%
- Motocicletas	54	54	1%	11	12	8%

Cuadro 8b: Bienes No Duraderos

Precios en Millones de US\$ CIF y Volúmenes en Miles de Toneladas

Bienes No Duraderos	Valores en mill. US\$		Δ 2016/ 2015	Volumen (Miles Tons.)		Δ 2016/ 2015
	Ene. a Ago. 2015	Ene. a Ago. 2016		Ene. a Ago. 2015	Ene. a Ago. 2016	
No duraderos	711	694	-2%	306	324	6%
- Alimentos	271	253	-7%	144	145	1%
- Bebidas	120	120	0%	120	136	14%
- Tabaco	105	103	-2%	27	26	-1%
- Medicamentos	135	143	6%	7	9	23%
- Pañales y compresas higiénicas	30	28	-7%	7	7	3%
- Perfumes y aguas de tocador	49	47	-5%	2	1	-22%

Fuente: Dpto. MERCOSUR/DI/SSEE-MH, con datos del BCP preliminares para el año 2016



Cuadro 8c: Bienes Intermedios

Precios en Millones de US\$ CIF y Volúmenes en Miles de Toneladas

Bienes de Capital	Valores en mill. US\$		Δ 2016/ 2015	Volumen (Miles Tons.)		Δ 2016/ 2015
	Ene. a Ago. 2015	Ene. a Ago. 2016		Ene. a Ago. 2015	Ene. a Ago. 2016	
Intermedios	2.170	1.602	-26%	2.664	2.613	-2%
- Agroquímicos	198	142	-28%	27	23	-14%
- Fertilizantes	344	258	-25%	758	725	-4%
- Petróleo y combustibles	981	715	-27%	1.302	1.331	2%
- Cemento	24	20	-14%	208	193	-7%
- Hierro y Acero	247	191	-23%	246	230	-6%
- Autopartes	102	82	-20%	17	14	-18%
- Prod. Químicos Orgánicos e Inorgánicos	151	106	-30%	59	58	-2%
- Neumáticos	123	88	-28%	47	38	-19%

Cuadro 8d: Bienes de Capital

Precios en Millones de US\$ CIF y Volúmenes en Miles de Toneladas

Bienes de Capital	Valores en mill. US\$		Δ 2016/ 2015	Volumen (Miles Tons.)		Δ 2016/ 2015
	Ene. a Ago. 2015	Ene. a Ago. 2016		Ene. a Ago. 2015	Ene. a Ago. 2016	
Total Bienes de Capital	769	610	-21%	95	83	-13%
- Tractores	60	24	-61%	7	3	-54%
- Resto de maquinarias agrícolas	80	38	-52%	10	6	-41%
- Maquinarias industriales	499	439	-12%	64	53	-17%
- Otras Maquinarias y Equipos	72	48	-34%	7	5	-31%
- Barcazas y remolcadores	57	62	8%	7	16	128%

Fuente: Dpto. MERCOSUR/DI/SSEE-MH, con datos del BCP preliminares para el año 2016



Cuadro 9: Importaciones según Bloques Regionales y Países

Millones de US\$ CIF – Enero a Agosto 2016

Regiones	En Millones de US\$		Δ 2016/ 2015	Contrib. al crec. en %
	Ene. a Ago. 2015	Ene. a Ago. 2016		
UE - 28 ¹	619	511	-18	-2
MERCOSUR ²	2.810	2.363	-16	-6
Rusia	180	62	-65	-2
Asoc. al MCS ³	301	269	-11	-0,5
ASEAN ⁴	118	85	-28	-0,5
TLCAN ⁵	656	573	-13	-1
China	1.656	1.548	-7	-2
RdM ⁶	693	554	-20	-2
Total general	7.034	5.964	-15	-15

El MERCOSUR (40%) y China (26%) lideraron los orígenes de las importaciones con valores conjuntos en el orden de los US\$ 3.911 millones. Los valores importados se contrajeron para el MERCOSUR 15%, mientras que para China lo hicieron en 7%.

Fuente: Fuente: DI-MH, con datos del BCP preliminares para el año 2016

Nota: * Importaciones de bienes registrados

¹ MERCOSUR: Argentina, Brasil, Venezuela y Uruguay

² UE-28: Unión Europea con 28 países miembros.

³ TLCAN: Canadá, EE.UU., y México

⁴ Asociados al MERCOSUR (Asociados. al MCS): que incluye los Asociados Regionales: Bolivia, Chile, Colombia, Ecuador, Perú, y los Extrarregionales: Israel, Egipto, India y SACU (Botswana, Lesoto, Namibia, Sudáfrica, y Suazilandia)

⁵ ASEAN: Indonesia, Malasia, Filipinas, Singapur, Tailandia, Brunéi, Vietnam, Laos, Birmania, y Camboya.

⁶ RdM: Resto del Mundo.

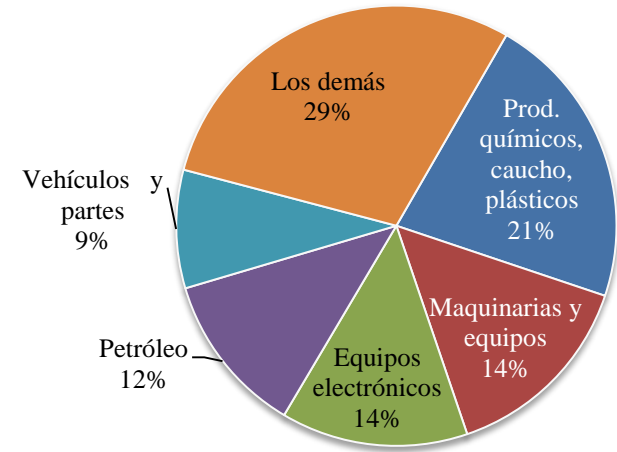


Cuadro 10: Importaciones* según principales rubros

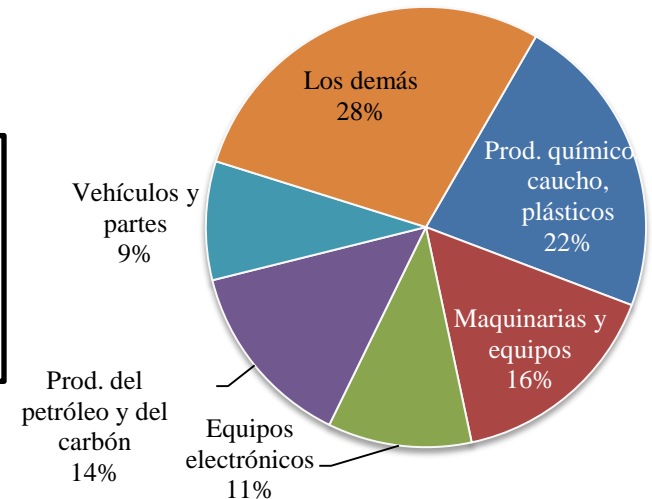
Millones de US\$ CIF – Enero a Agosto 2016

Productos	En Millones de US\$		Δ 2016/ 2015	Contrib. al crec. en %
	Ene. a Ago. 2015	Ene. a Ago. 2016		
Prod. químicos, caucho, plásticos	1.578	1.301	-18	-4
Maquinarias y equipos	1.118	872	-22	-3
Equipos electrónicos	744	819	10	1
Prod. del petróleo y del carbón	976	709	-27	-4
Vehículos motorizados y partes	613	518	-15	-1
Otros productos alimenticios	223	215	-3	-0,1
Otras manufacturas	243	169	-31	-1,1
Bebidas y tabacos	164	161	-2	-0,04
Textiles	176	146	-17	-0,4
Equipos de transporte	134	144	8	0,1
Los demás	1.064	908	-15	-2
Total	7.034	5.964	-15	-15

Enero a Agosto 2016 (en %)



Enero a Agosto 2015 (en %)



El 61% de las importaciones estuvieron representadas por: *químicos y plásticos* (21%); *maquinarias* (14%); *electrónicos* (14%); y *petróleo* (12%). Los referidos rubros, excepto los *electrónicos*, se contrajeron respecto a los registros en el mismo periodo del año anterior, hecho que desembocó en la reducción de las importaciones.

Fuente: DI-MH, con datos del BCP preliminares para el año 2016

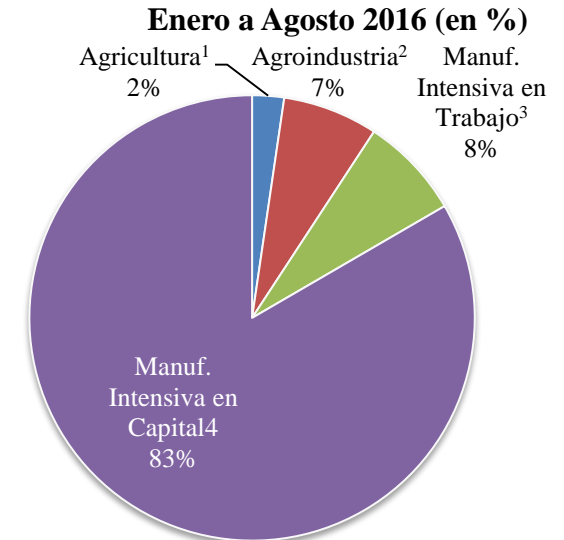
Nota: * Importaciones de bienes registrados



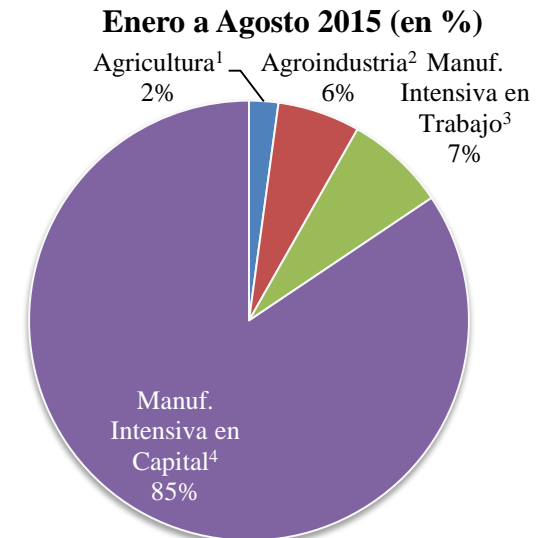
Cuadro 11: Importaciones* según intensidad de factores

Millones de US\$ CIF – Enero a Agosto 2016

Sector**	En Millones de US\$		Δ 2016/ 2015	Contrib. al crec. en %
	Ene. a Ago. 2015	Ene. a Ago. 2016		
Agricultura ¹	151	138	-9	-0,2
Agroindustria ²	426	412	-3	-0,2
Manuf. Intensiva en Trabajo ³	519	441	-15	-1
Manuf. Intensiva en Capital ⁴	5.938	4.972	-16	-14
Total General	7.034	5.964	-15	-15



Las *manufacturas intensivas en capital* (83%), mostraron una contracción del orden del 16%, en relación a sus cifras del mismo periodo del 2015.



Fuente: DI-MH, con datos del BCP preliminares para el año 2016

Nota: * Importaciones de bienes registrados.

**Cada una de las categorías incluyen principalmente:

¹ Agricultura: *tabaco en hojas secas, maíz para siembra, y desperdicios del tabaco.*

² Agroindustria: *cerveza de malta; preparaciones alimenticias para elaboración de bebidas, y cigarrillos.*

³ Manuf. Intensivas en Trabajo (MIT): *cables de filamentos artificiales, calzados, y papeles de polietileno.*

⁴ Manuf. Intensivas en Capital(MIK): *gasoil, portátiles, abonos minerales o químicos.*

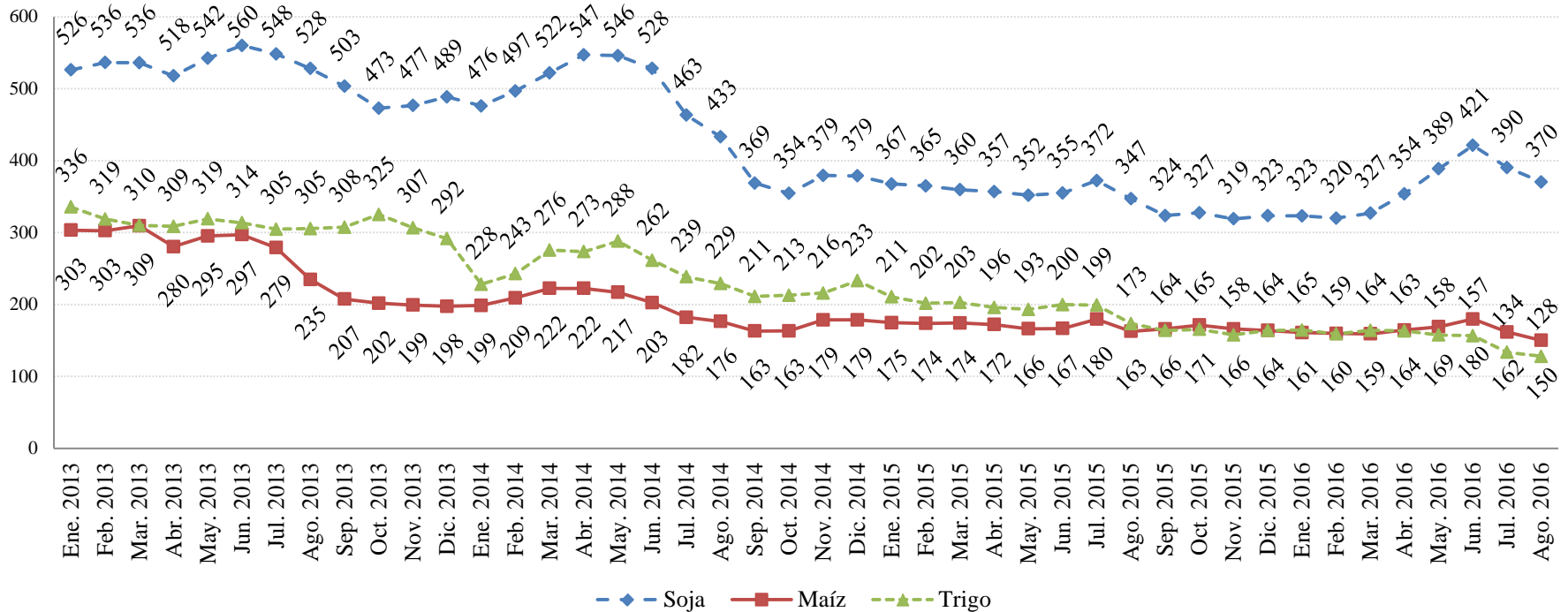


Indicadores Seleccionados



Gráfico 6: Precios de la Soja, Maíz y Trigo

(en US\$/Ton. en la Bolsa de Chicago)

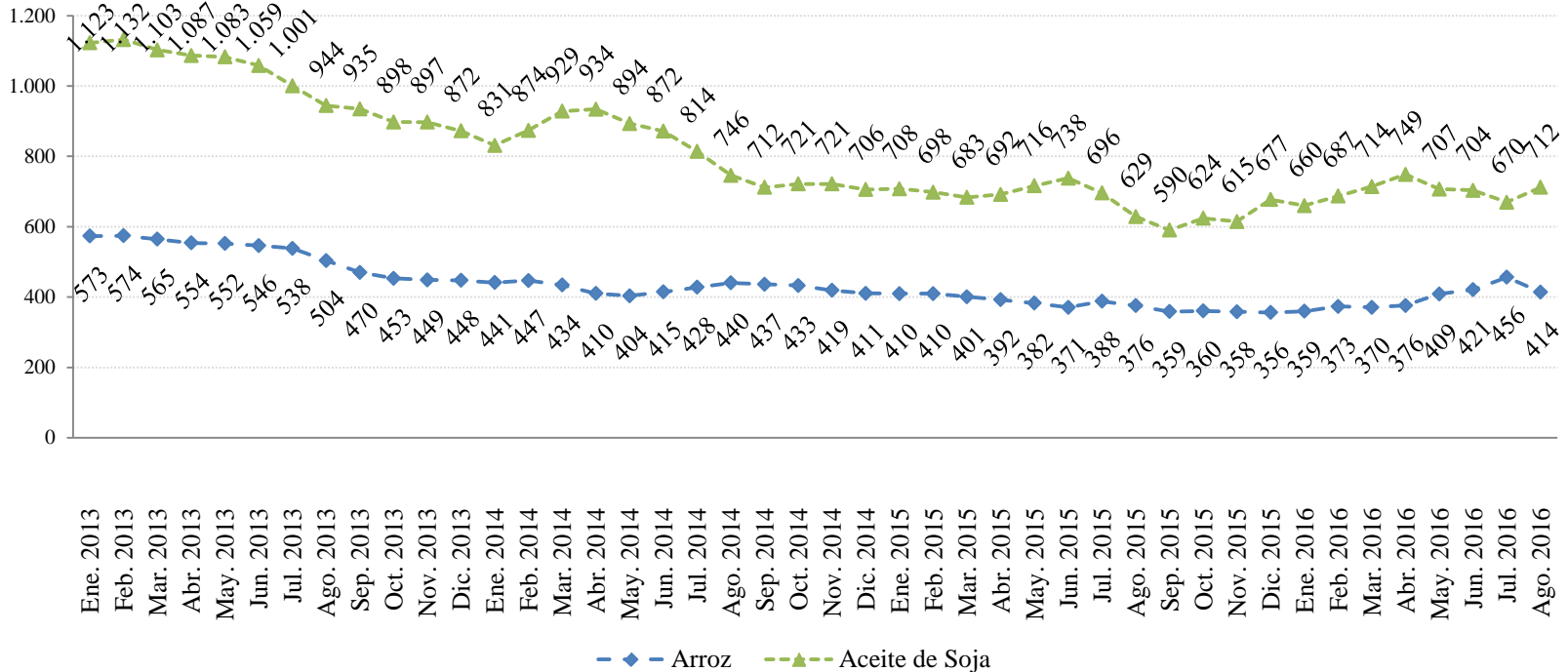


Fuente: DI-MH, con datos de Departamento de Agricultura de los Estados Unidos

En el mes de agosto 2016, mientras el precio de la *soja* se incrementó (7%), mientras los del *maíz* y el *trigo* se redujeron en términos interanuales, en 26% y 8%, respectivamente.



Gráfico 7: Precios del Arroz, y Aceite de Soja en US\$/Ton. en la Bolsa de Chicago



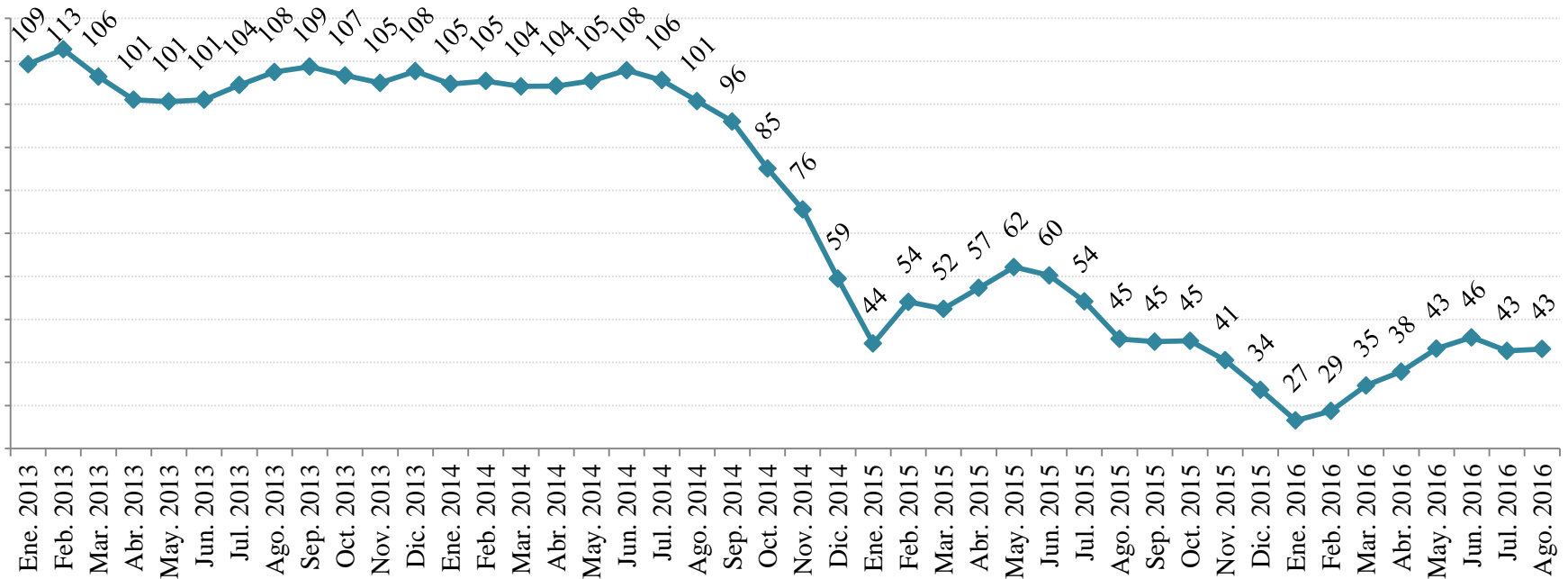
Fuente: DI-MH, con datos de Departamento de Agricultura de los Estados Unidos

En el mes de agosto 2016, la cotización del *arroz* aumentó 10% en términos interanuales, mientras que si se compara con los valores de enero 2016, también registró un incremento del 15%.

Por su parte, los valores para el *aceite de soja* se redujeron interanualmente en 13%, mientras que si se compara con enero de 2016, los valores se incrementaron en 8%.



Gráfico 8: Precio en US\$ del Barril de Petróleo Crudo (OPEP)

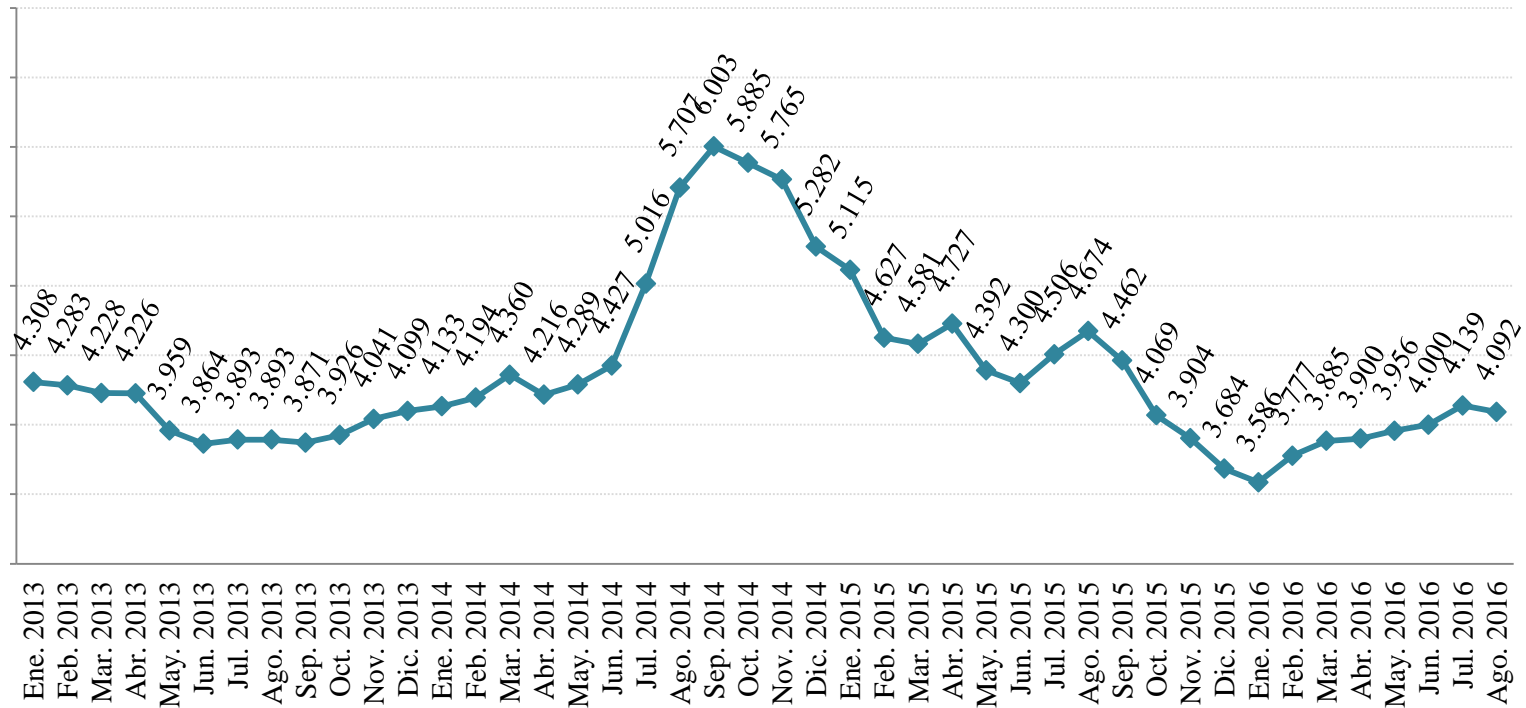


Fuente: Canasta de Precios, OPEP

El precio promedio del petróleo para el mes de agosto 2016 fue de 43 US\$/barril, lo que en términos interanuales representó una caída del 5%. A pesar de ello, el crudo ha tenido una evolución positiva en sus precios a partir de enero 2016.



Gráfico 9: Precio de la Carne en el mercado de EE.UU (US\$/Ton.)



Fuente: DI-MH, con datos de Departamento de Agricultura de los Estados Unidos

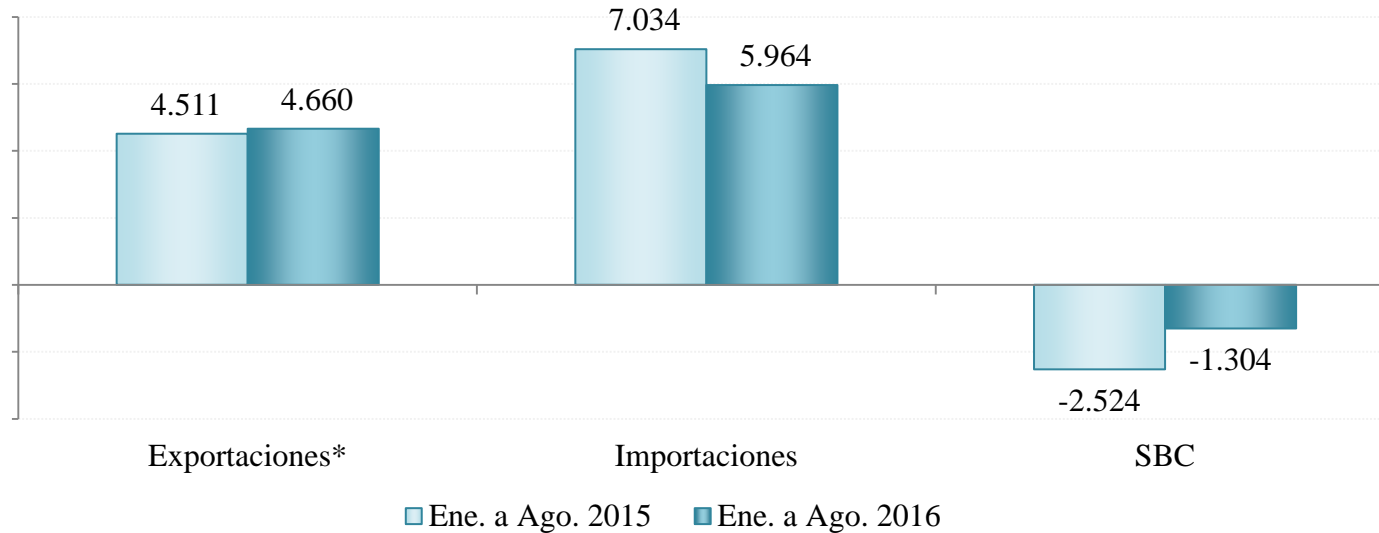
La cotización de la carne ha demostrado una evolución favorable de sus valores desde enero 2016 (US\$/Ton. 3.586), que para agosto 2016, fue de US\$/Ton. 4.092.

En términos interanuales el precio promedio de agosto 2016 se contrajo en 12%.



Gráfico 10: Paraguay: Saldo de la Balanza Comercial (SBC)

Millones de US\$ - Enero a Agosto 2016



Fuente: DI-MH, con datos del BCP preliminares para el año 2016

Nota: *No incluye exportaciones de energía eléctrica.

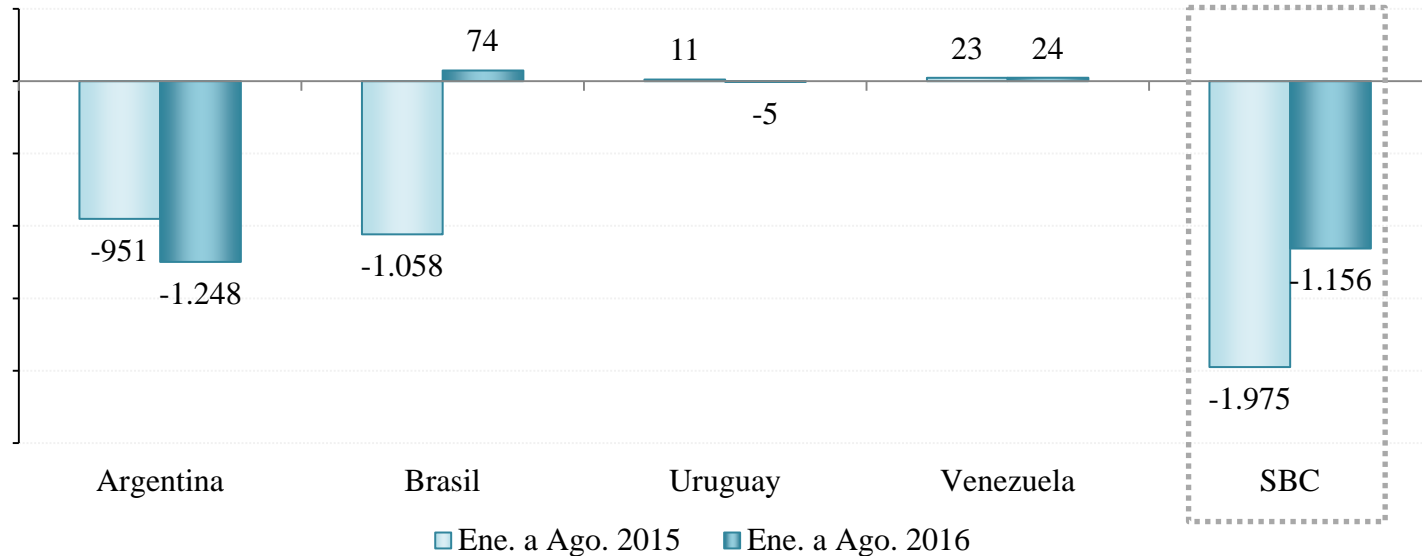
Exportaciones en Millones de US\$ FOB e Importaciones en Millones de US\$ CIF.

El saldo de la balanza comercial al mes de agosto de 2016 fue deficitario. Dicho déficit se redujo a US\$ 1.304 millones, respecto a los valores de igual periodo del año anterior, lo que implicó una contracción del 48%, respecto a las cifras del mismo periodo de 2015.



Gráfico 11: Paraguay: Saldo de la Balanza Comercial (SBC) con socios del MERCOSUR

Millones de US\$ - Enero a Agosto 2016



Fuente: DI-MH, con datos del BCP preliminares para el año 2016. En cuanto a destinos se usó información de la Ventanilla Única de Exportación (VUE) por ser más preciso.

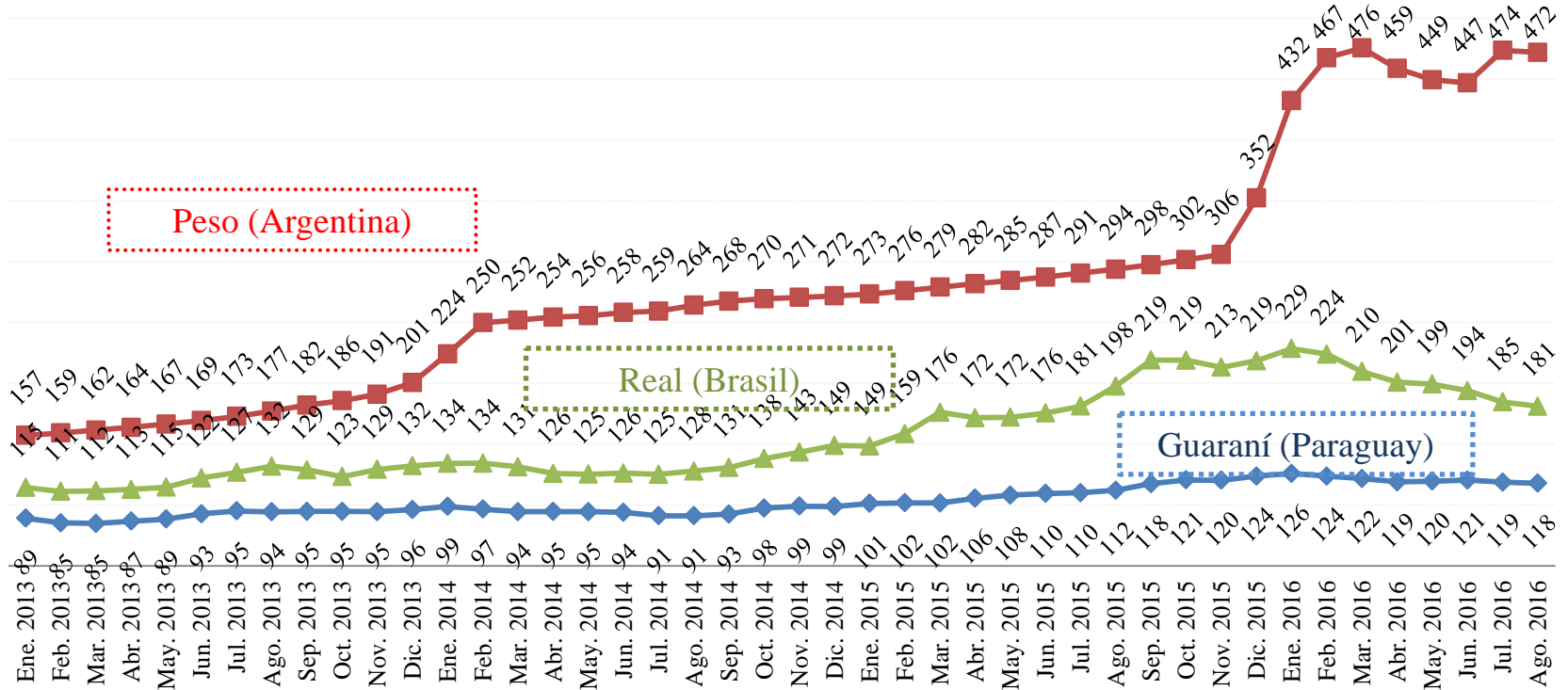
***Notas:** No incluye exportaciones de energía eléctrica

El SBC con los socios del MERCOSUR al mes de agosto de 2016, registró una disminución de US\$ 819 millones, demostrando un mayor dinamismo de las exportaciones al bloque, mientras que las importaciones se frenaron.



Gráfico 12: Índice del Tipo de Cambio Nominal respecto al Dólar Americano/US\$*

(Año de Base 2008)



El guaraní registró una depreciación interanual al mes de agosto 2016 del 5%. Sin embargo, si se comparan los valores alcanzados en el mes de agosto 2016 con los de diciembre 2015, se observa que el guaraní se apreció en 5%.

Fuente: DI-MH, con datos del Banco Central de Chile

*Tipo de Cambio Promedio Mensual

Paraguay



MINISTERIO DE
HACIENDA

Reporte de Comercio Exterior Enero a Agosto 2016

MH / SSEE / DI / AGOSTO 2016

Dirección de Integración – Dpto. Estrategias Comerciales e Integración